

Сәулет, қала құрылысы және құрылыс саласындағы
мемлекеттік нормативтер
БАҒА БЕЛГІЛЕУ ЖӘНЕ СМЕТАЛАР ЖӨНІНДЕГІ
НОРМАТИВТІК ҚҰЖАТТАР

Государственные нормативы в области архитектуры,
градостроительства и строительства
НОРМАТИВНЫЕ ДОКУМЕНТЫ
ПО ЦЕНООБРАЗОВАНИЮ И СМЕТАМ

ҒИМАРАТТАРДЫҢ (ҚҰРЫЛЫСТАРДЫҢ) ЖӘНЕ ЖҰМЫС
ТҮРЛЕРІНІҢ (КЕШЕНДЕРІНІҢ) КОНСТРУКТИВТІК
ЭЛЕМЕНТТЕРІНІҢ СМЕТАЛЫҚ ҚҰНЫНЫҢ ІРІЛЕНДІРІЛГЕН
КӨРСЕТКІШТЕРІ. ӨНДІРІСТІК ЕМЕС МАҚСАТТАҒЫ
ОБЪЕКТІЛЕР

Сыртқы әрлеу

УКРУПНЕННЫЕ ПОКАЗАТЕЛИ СМЕТНОЙ СТОИМОСТИ
КОНСТРУКТИВНЫХ ЭЛЕМЕНТОВ ЗДАНИЙ (СООРУЖЕНИЙ) И
ВИДОВ (КОМПЛЕКСОВ) РАБОТ. ОБЪЕКТЫ
НЕПРОИЗВОДСТВЕННОГО НАЗНАЧЕНИЯ

Наружная отделка

ҚР ІСН 8.02-03-2025
УСН РК 8.02-03-2025

Ресми басылым
Издание официальное

Қазақстан Республикасы Өнеркәсіп және құрылыс министрлігінің
Құрылыс және тұрғын үй-коммуналдық шаруашылық істері комитеті
Комитет по делам строительства и жилищно-коммунального хозяйства
Министерства промышленности и строительства Республики Казахстан

Сәулет, қала құрылысы және құрылыс саласындағы
мемлекеттік нормативтер
БАҒА БЕЛГІЛЕУ ЖӘНЕ СМЕТАЛАР ЖӨНІНДЕГІ
НОРМАТИВТІК ҚҰЖАТТАР

Государственные нормативы в области архитектуры,
градостроительства и строительства
НОРМАТИВНЫЕ ДОКУМЕНТЫ
ПО ЦЕНООБРАЗОВАНИЮ И СМЕТАМ

ҒИМАРАТТАРДЫҢ (ҚҰРЫЛЫСТАРДЫҢ) ЖӘНЕ ЖҰМЫС ТҮРЛЕРІНІҢ
(КЕШЕНДЕРІНІҢ) КОНСТРУКТИВТІК ЭЛЕМЕНТТЕРІНІҢ СМЕТАЛЫҚ
ҚҰНЫНЫҢ ІРІЛЕНДІРІЛГЕН КӨРСЕТКІШТЕРІ. ӨНДІРІСТІК ЕМЕС
МАҚСАТТАҒЫ ОБЪЕКТІЛЕР

Сыртқы әрлеу

УКРУПНЕННЫЕ ПОКАЗАТЕЛИ СМЕТНОЙ СТОИМОСТИ
КОНСТРУКТИВНЫХ ЭЛЕМЕНТОВ ЗДАНИЙ (СООРУЖЕНИЙ) И ВИДОВ
(КОМПЛЕКСОВ) РАБОТ. ОБЪЕКТЫ НЕПРОИЗВОДСТВЕННОГО
НАЗНАЧЕНИЯ

Наружная отделка

ҚР ІСН 8.02-03-2025
УСН РК 8.02-03-2025

Ресми басылым
Издание официальное

Қазақстан Республикасы Өнеркәсіп және құрылыс министрлігінің
Құрылыс және тұрғын үй-коммуналдық шаруашылық істері комитеті

Комитет по делам строительства и жилищно-коммунального хозяйства
Министерства промышленности и строительства Республики Казахстан

Астана 2025

Алғы сөз

1 ӘЗІРЛЕГЕН	«ҚазҚСҒЗИ» АҚ
2 ҰСЫНҒАН	Қазақстан Республикасы Өнеркәсіп және құрылыс министрлігінің (ҚР ӨҚМ) Құрылыс және тұрғын үй-коммуналдық шаруашылық (ТКШ) істері комитетінің Құрылыстағы сметалық нормалар басқармасы
3 БЕКІТІЛГЕН ЖӘНЕ ҚОЛДАНЫСҚА ЕНГІЗІЛГЕН	ҚР ӨҚМ Құрылыс және ТКШ істері комитетінің 2025 жылғы 18 маусымдағы № 94-НҚ бұйрығымен 2025 жылғы 1 шілдеден бастап
4 ОРНЫНА ЕНГІЗІЛДІ	ҚР ӨҚМ Құрылыс және ТКШ істері комитетінің 12.06.2024 жылғы № 94-нқ бұйрығымен бекітілген ҚР ІСН 8.02-03-2024 «Өндірістік емес мақсаттағы объектілердің конструктивтік элементтерінің сметалық құнының ірілендірілген көрсеткіштерінің жинақтары»

Осы мемлекеттік нормативті ҚР сәулет, қала құрылысы және құрылыс істері жөніндегі Уәкілетті мемлекеттік органының рұқсатынсыз ресми басылым ретінде толық немесе ішінара басуға, көбейтуге және таратуға болмайды

Предисловие

1 РАЗРАБОТАН	АО «КазНИИСА»
2 ПРЕДСТАВЛЕН	Управлением сметных норм в строительстве Комитета по делам строительства и жилищно-коммунального хозяйства (ЖКХ) Министерства промышленности и строительства Республики Казахстан (МПС РК)
3 УТВЕРЖДЕН	Приказом КДС ЖКХ МПС РК от 18 июня 2025 года № 94-НҚ
И ВВЕДЕН В ДЕЙСТВИЕ	с 1 июля 2025 года
4 ВВЕДЕН ВЗАМЕН	УСН РК 8.02-03-2024 «Сборники укрупненных показателей сметной стоимости конструктивных элементов объектов непроизводственного назначения», утвержденных приказом Комитета по делам строительства и ЖКХ МПС РК от 12.06.2024 года № 94-нқ

Настоящий государственный норматив не может быть полностью или частично воспроизведен, тиражирован и распространен в качестве официального издания без разрешения Уполномоченного государственного органа по делам архитектуры, градостроительства и строительства РК

Содержание

Общая часть	1
Техническая часть	3
Раздел 1 Наружная отделка	5
Подраздел 1 Штукатурные работы	5
Группа 1 Штукатурные работы декоративные	5
Подгруппа 8720-0101-01 - Штукатурные работы декоративные из сухих минеральных смесей.....	5
Таблица 8720-0101-0101 - крупностью зерна до 1,5 мм по камню	5
Таблица 8720-0101-0102 - крупностью зерна до 2,5 мм по камню	6
Таблица 8720-0101-0103 - крупностью зерна до 3,5 мм по камню	8
Подгруппа 8720-0101-02 - Штукатурные работы из сухих минеральных смесей с устройством наружной теплоизоляции.....	9
Таблица 8720-0101-0201 - по стенам из кирпича и ячеистого бетона с лесов ..	9
Таблица 8720-0101-0202 - по стенам из бетона с лесов.....	11
Таблица 8720-0101-0203 - по стенам из кирпича и ячеистого бетона с люлек	13
Таблица 8720-0101-0204 - по стенам из бетона с люлек	14
Подраздел 2 Облицовочные работы	16
Группа 1 Облицовочные работы природным камнем	16
Подгруппа 8720-0201-01 - Облицовочные работы гранитными плитами.....	16
Таблица 8720-0201-0101 - стен (вентилируемый фасад).....	16
Таблица 8720-0201-0102 - цоколя (вентилируемый фасад)	18
Подгруппа 8720-0201-02 - Облицовочные работы травертином	20
Таблица 8720-0201-0201 - стен (вентилируемый фасад).....	20
Таблица 8720-0201-0202 - цоколя (вентилируемый фасад)	22
Группа 2 Облицовочные работы искусственными плитками.....	24
Подгруппа 8720-0202-01 - Облицовочные работы искусственным мрамором ..	24
Таблица 8720-0202-0101 - стен (вентилируемый фасад).....	24
Подгруппа 8720-0202-02 - Облицовочные работы алюминиевыми панелями ...	26
Таблица 8720-0202-0201 - стен (вентилируемый фасад).....	26
Подгруппа 8720-0202-03 - Облицовочные работы металлосайдингом	27
Таблица 8720-0202-0301 - стен (вентилируемый фасад).....	27
Подгруппа 8720-0202-04 - Облицовочные работы керамогранитом	29
Таблица 8720-0202-0401 - стен (вентилируемый фасад).....	29
Подгруппа 8720-0202-05 - Облицовочные работы сплиттерной плиткой	31
Таблица 8720-0202-0501 - цоколя на металлическом каркасе с утеплением ..	31
Таблица 8720-0202-0502 - цоколя на цементном растворе	33
Подгруппа 8720-0202-06 - Облицовочные работы керамической плиткой	34

Таблица 8720-0202-0601 - стен под "клинкерный кирпич" на цементном растворе	34
Таблица 8720-0202-0602 - типа "кабанчик" цоколя на цементном растворе...	36
Подгруппа 8720-0202-07 - Облицовочные работы линейными панелями	38
Таблица 8720-0202-0701 - стен (вентилируемый фасад)	38
Подгруппа 8720-0202-08 - Облицовочные работы фиброцементными плитами	39
Таблица 8720-0202-0801 - стен (вентилируемый фасад)	39
Подраздел 3 Малярные работы	41
Группа 1 Малярные работы по подготовленной поверхности	41
Подгруппа 8720-0301-01 - Окраска фасадов с лесов по камню	41
Таблица 8720-0301-0101 - перхлорвиниловая	41
Таблица 8720-0301-0102 - кремнийорганическая	42
Таблица 8720-0301-0103 - поливинилацетатная	44
Таблица 8720-0301-0104 - силикатная	45
Таблица 8720-0301-0105 - акриловая	47
Подгруппа 8720-0301-02 - Окраска фасадов с лесов по бетону	48
Таблица 8720-0301-0201 - перхлорвиниловая	48
Таблица 8720-0301-0202 - кремнийорганическая	50
Таблица 8720-0301-0203 - поливинилацетатная	51
Таблица 8720-0301-0204 - силикатная	52
Таблица 8720-0301-0205 - акриловая	53
Подгруппа 8720-0301-03 - Окраска фасадов с люлек по камню	55
Таблица 8720-0301-0301 - перхлорвиниловая	55
Таблица 8720-0301-0302 - кремнийорганическая	56
Таблица 8720-0301-0303 - поливинилацетатная	58
Таблица 8720-0301-0304 - силикатная	59
Таблица 8720-0301-0305 - акриловая	61
Подгруппа 8720-0301-04 - Окраска фасадов с люлек по бетону	62
Таблица 8720-0301-0401 - перхлорвиниловая	62
Таблица 8720-0301-0402 - кремнийорганическая	63
Таблица 8720-0301-0403 - поливинилацетатная	65
Таблица 8720-0301-0404 - силикатная	66
Таблица 8720-0301-0405 - акриловая	67
Приложение А (обязательное) Показатели затрат труда	69

**ҚАЗАҚСТАН РЕСПУБЛИКАСЫ БАҒА БЕЛГІЛЕУ ЖӘНЕ СМЕТАЛАР ЖӨНІНДЕГІ НОРМАТИВТІК ҚҰЖАТТАР
ҒИМАРАТТАРДЫҢ (ҚҰРЫЛЫСТАРДЫҢ) ЖӘНЕ ЖҰМЫС ТҮРЛЕРІНІҢ (КЕШЕНДЕРІНІҢ) КОНСТРУКТИВТІК
ЭЛЕМЕНТТЕРІНІҢ СМЕТАЛЫҚ ҚҰНЫНЫҢ ІРІЛЕНДІРІЛГЕН КӨРСЕТКІШТЕРІ. ӨНДІРІСТІК ЕМЕС
МАҚСАТТАҒЫ ОБЪЕКТІЛЕР**
Сыртқы әрлеу

**НОРМАТИВНЫЕ ДОКУМЕНТЫ ПО ЦЕНООБРАЗОВАНИЮ И СМЕТАМ РЕСПУБЛИКИ КАЗАХСТАН
УКРУПНЕННЫЕ ПОКАЗАТЕЛИ СМЕТНОЙ СТОИМОСТИ КОНСТРУКТИВНЫХ ЭЛЕМЕНТОВ ЗДАНИЙ
(СООРУЖЕНИЙ) И ВИДОВ (КОМПЛЕКСОВ) РАБОТ. ОБЪЕКТЫ НЕПРОИЗВОДСТВЕННОГО НАЗНАЧЕНИЯ**
Наружная отделка

Дата введения 2025-07-01

Общая часть

1 Укрупненные показатели сметной стоимости конструктивных элементов зданий (сооружений) и видов (комплексов) работ (далее - УПСС КВР) применяются при определении сметной стоимости строительства объектов.

2 УПСС КВР могут применяться для анализа сметной стоимости конструктивных элементов и видов работ, для выбора оптимальных проектных решений при разработке проектной (предпроектной) документации.

3 УПСС КВР разработаны на основе ресурсно-технологических моделей. В основу ресурсно-технологических моделей положена типовая проектно-сметная документация или проектно-сметная документация объектов-представителей, имеющая положительное заключение комплексной вневедомственной экспертизы.

4 В сборнике УПСС КВР приведены по регионам Республики Казахстан.

5 УПСС КВР представляют собой объем денежных средств, необходимый и достаточный для возведения отдельного конструктивного элемента объекта капитального строительства или вида работы, рассчитанный на установленную единицу измерения (измеритель) в уровне цен по состоянию на июнь 2025 года.

6 В УПСС КВР учтены все затраты для выполнения основных, вспомогательных и сопутствующих работ при сооружении отдельных конструктивных элементов (выполнении работ) в нормальных условиях, не осложненных внешними факторами.

Издание официальное

7 УПСС КВР учитывают стоимость:

- затрат на труд рабочих, в том числе оплата труда рабочих;
- машин и механизмов, в том числе оплата труда машинистов;
- строительных материалов, изделий и конструкций, включая транспортные и заготовительно-складские расходы;
- оборудования.

8 УПСС КВР при определении сметной стоимости строительства применяются при условии идентичности типа конструктивных элементов и состава работ.

9 Показатели стоимости, учтенные в УПСС КВР, не подлежат корректировке при определении стоимости строительства в течение срока действия Сборника. Замена ресурсов допускается в Таблице «Основные материальные ресурсы, неучтенные в норме».

10 При применении УПСС КВР в составе локальных смет и локальных сметных расчетов, в пояснительной записке к сметной документации отражаются сведения об их применении.

11 При наличии усложненных условий производства работ, обоснованных проектом организации строительства, применяются поправочные коэффициенты в соответствии с Общими положениями по применению элементных сметных норм на строительные работы (ЭСН РК 8.04-01-). Поправочные коэффициенты, предусмотренные в Общих положениях к нормам затрат труда, времени эксплуатации машин, включая затраты труда рабочих, обслуживающих машины, при использовании УПСС КВР также применяются к оплате труда рабочих, к стоимости эксплуатации строительных машин (включая оплату труда рабочих, занятых управлением и обслуживанием машин и механизмов) соответственно.

12 Показатели затрат труда УПСС КВР приведены в Приложении к сборнику.

13 УПСС КВР приведены в тенге.

14 В УПСС КВР не учтен налог на добавленную стоимость.

Техническая часть

1. Раздел содержит следующие подразделы УПСС КВР:

- Подраздел 1 Штукатурные работы;
- Подраздел 2 Облицовочные работы;
- Подраздел 3 Малярные работы.

2. В Разделе принят измеритель - 100 м².

3. В разделе приведены укрупненные показатели сметной стоимости (далее – УПСС) работ по отделке фасадов зданий, предусматривающие:

- выполнение работ по оштукатуриванию и окраске фасадов с готовых лесов или люлек, с перемещением их;
- облицовка фасада природным камнем или искусственными плитками с готовых лесов.

4. При необходимости устройства лесов их затраты необходимо определять дополнительно по нормам элементных сметных норм на строительные работы Сборник 8. Конструкции кирпича и блоков зданий на основании проектных данных.

5. В подразделе 1 в шифрах УПСС 8720-0101-(0101÷0103,201÷203) учтены работы по устройству отливов, откосов оконных и отливов цокольных из оцинкованной стали с полимерным покрытием шириной 250 мм.

6. В подразделе 2 в шифрах УПСС 8720-0201-(0102, 0202) предусмотрена обмазочная битумная гидроизоляция в 2 слоя стен цоколя.

7. В подразделе 2 в шифрах УПСС 8720-0202-(0101,0201) учтено устройство обделок на фасадах с изготовлением элементов водосточных труб из листовой оцинкованной стали.

8. В подразделе 2 в шифрах УПСС 8720-0202-(0301,0401) учтены работы по устройству откосов и отливов оконных из оцинкованной стали с полимерным покрытием шириной 250мм.

9. В подразделе 2 в шифрах УПСС 8720-0202-(0501,0502) учтено устройство планки цокольной из стали листовой оцинкованной.

10. В подразделе 2 в шифрах УПСС 8720-0202-(0601,0701) учтено устройство обделок на фасадах из листовой оцинкованной стали без водосточных труб.

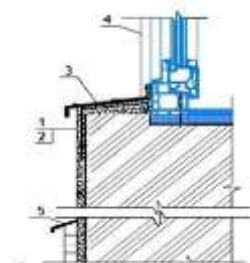
11. В подразделе 2 в УПСС 8720-0202-(0602) учтены работы по гидроизоляции горизонтальной обмазочной и боковой оклеечной стен цоколя.

12. В подразделе 3 в шифрах УПСС 8720-0301-(0101÷0105;0301÷0,305) учтено устройство обделок на фасадах с изготовлением элементов водосточных труб из листовой оцинкованной стали.

13. В подразделе 3 в шифрах УПСС 8720-0301-(0201÷205;0401÷0405) предусмотрены работы по окраске стен фасадов из ж/бетонных панелей. Панели стен с наружной стороны подготовлены в заводских условиях под окраску.

14. В подразделе 3 в шифрах УПСС 8720-0301-(0201-0205,0401-0405) учтено устройство отливов оконных из оцинкованной стали с полимерным покрытием.

15. В подразделе 3 в УПСС на окраску фасадов учтена окраска простых фасадов. Окраску сложных фасадов следует определять по нормам элементных сметных норм на строительные работы Сборник 15. Отделочные работы.

Раздел 1 Наружная отделка**Подраздел 1 Штукатурные работы****Группа 1 Штукатурные работы декоративные****Подгруппа 8720-0101-01 - Штукатурные работы декоративные из сухих минеральных смесей****Таблица 8720-0101-0101 - крупностью зерна до 1,5 мм по камню****Описание:**

1. Грунтовка водно-дисперсионная акриловая глубокого проникновения для внутренних и наружных работ. 2. Смеси сухие - минеральная штукатурка для декоративной отделки мелкой фракции до 2,0 мм. 3. Профиль направляющий Г-образный из оцинкованной стали КПП размерами 40х40 мм, водоотлив оконный шириной планки 250 мм из оцинкованной стали с полимерным покрытием. 4. Откосная планка шириной 250 мм из оцинкованной стали с полимерным покрытием, планка угловая равнополочная из оцинкованного листа толщ. 0,5 мм с полимерным покрытием шириной полки 50 мм. 5. Уголок стальной, лист стальной оцинкованный плоский толщиной стали 0,7 мм с полимерным покрытием.

Состав работ:

1. Огрунтовка поверхностей стен и нанесение декоративного штукатурного состава. 2. Устройство отливов оконных. 3. Устройство откосов оконных. 4. Устройство отливов цокольных.

Измеритель: 100 м2

Регионы	Затраты на труд рабочих	Оплата труда рабочих (в составе затрат на труд рабочих)	Машины и механизмы	Оплата труда машинистов (в составе машин и механизмов)	Материалы, изделия и конструкции	Оборудование	Показатель стоимости (сумма гр.2,4,6,7)
1	2	3	4	5	6	7	8
01 город Астана	608 188	318 348	2 667	815	346 051	-	956 906
02 город Алматы	586 931	307 208	2 530	786	338 582	-	928 043
03 Акмолинская область	550 463	288 141	2 530	737	345 813	-	898 806
04 Актюбинская область	504 145	263 899	2 413	675	347 337	-	853 895
05 Алматинская область	561 404	293 906	2 461	752	338 441	-	902 306
06 Атырауская область	520 231	272 340	2 399	697	349 572	-	872 202
07 Западно-Казахстанская область	512 979	268 538	2 325	687	350 581	-	865 885
08 Жамбылская область	508 634	266 238	2 289	681	345 291	-	856 214
09 Карагандинская область	538 659	281 965	2 455	722	341 532	-	882 646
10 Костанайская область	537 562	281 417	2 428	720	351 607	-	891 597
11 Кызылординская область	493 822	258 501	2 264	661	346 373	-	842 459
12 Мангистауская область	661 261	346 146	2 688	886	349 089	-	1 013 038
13 Туркестанская область	483 841	253 288	2 247	648	344 198	-	830 286
14 Павлодарская область	541 446	283 457	2 442	725	345 544	-	889 432
15 Северо-Казахстанская область	548 826	287 296	2 442	735	348 958	-	900 226
16 Восточно-Казахстанская область	590 792	309 277	2 584	791	351 642	-	945 018
17 город Шымкент	529 691	277 268	2 358	709	344 436	-	876 485
18 область Абай	557 250	291 683	2 492	746	351 642	-	911 384
19 область Жетісу	530 692	277 818	2 387	711	338 441	-	871 520
20 область Ұлытау	566 168	296 367	2 478	758	335 094	-	903 740

Таблица 8720-0101-0102 - крупностью зерна до 2,5 мм по камню

Описание:

1. Грунтовка водно-дисперсионная акриловая глубокого проникновения для внутренних и наружных работ. 2. Смеси сухие - минеральная штукатурка для декоративной отделки мелкой фракции от 2,01 до 2,99 мм. 3. Профиль направляющий Г-образный из оцинкованной стали КППГ размерами 40x40 мм, водоотлив оконный шириной планки 250 мм из оцинкованной стали с полимерным покрытием. 4. Откосная планка шириной 250 мм из оцинкованной стали с полимерным покрытием, планка угловая равнополочная из оцинкованного листа толщ.

0,5 мм с полимерным покрытием шириной полки 50 мм. 5. Уголок стальной, лист стальной оцинкованный плоский толщиной стали 0,7 мм с полимерным покрытием.

Состав работ:

1. Огрунтовка поверхностей стен и нанесение декоративного штукатурного состава. 2. Устройство отливов оконных. 3. Устройство откосов оконных. 4. Устройство отливов цокольных.

Измеритель: 100 м²

Регионы	Затраты на труд рабочих	Оплата труда рабочих (в составе затрат на труд рабочих)	Машины и механизмы	Оплата труда машинистов (в составе машин и механизмов)	Материалы, изделия и конструкции	Оборудование	Показатель стоимости (сумма гр.2,4,6,7)
1	2	3	4	5	6	7	8
01 город Астана	627 265	328 333	2 922	903	353 852	-	984 039
02 город Алматы	605 341	316 844	2 775	872	346 382	-	954 498
03 Акмолинская область	567 727	297 178	2 768	817	353 613	-	924 108
04 Актюбинская область	519 958	272 176	2 637	749	355 137	-	877 732
05 Алматинская область	579 014	303 125	2 698	834	346 241	-	927 953
06 Атырауская область	536 549	280 883	2 625	773	357 372	-	896 546
07 Западно-Казахстанская область	529 068	276 961	2 549	762	358 381	-	889 998
08 Жамбылская область	524 587	274 589	2 508	755	353 091	-	880 186
09 Карагандинская область	555 555	290 810	2 689	800	349 333	-	907 577
10 Костанайская область	554 424	290 244	2 661	798	359 407	-	916 492
11 Кызылординская область	509 312	266 610	2 481	733	354 173	-	865 966
12 Мангистауская область	682 004	357 004	2 952	982	356 891	-	1 041 847
13 Туркестанская область	499 017	261 232	2 459	718	351 998	-	853 474
14 Павлодарская область	558 428	292 348	2 676	804	353 345	-	914 449
15 Северо-Казахстанская область	566 042	296 307	2 677	815	356 758	-	925 477
16 Восточно-Казахстанская область	609 323	318 978	2 833	878	359 442	-	971 598
17 город Шымкент	546 303	285 964	2 583	787	352 236	-	901 122
18 область Абай	574 730	300 832	2 731	827	359 442	-	936 903
19 область Жетісу	547 337	286 532	2 615	788	346 241	-	896 193
20 область Ұлытау	583 927	305 663	2 719	841	342 894	-	929 540

Таблица 8720-0101-0103 - крупностью зерна до 3,5 мм по камнюОписание:

1. Грунтовка водно-дисперсионная акриловая глубокого проникновения для внутренних и наружных работ. 2. Смеси сухие - минеральная штукатурка для декоративной отделки крупной фракции от 3,0 и более . 3. Профиль направляющий Г-образный из оцинкованной стали КПП размерами 40х40 мм, водоотлив оконный шириной планки 250 мм из оцинкованной стали с полимерным покрытием. 4. Откосная планка шириной 250 мм из оцинкованной стали с полимерным покрытием, планка угловая равнополочная из оцинкованного листа толщ. 0,5 мм с полимерным покрытием шириной полки 50 мм. 5. Уголок стальной, лист стальной оцинкованный плоский толщиной стали 0,7 мм с полимерным покрытием.

Состав работ:

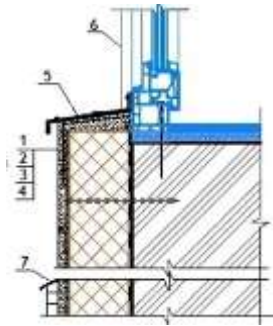
1. Огрунтовка поверхностей стен и нанесение декоративного штукатурного состава. 2. Устройство отливов оконных. 3. Устройство откосов оконных. 4. Устройство отливов цокольных.

Измеритель: 100 м2

Регионы	Затраты на труд рабочих	Оплата труда рабочих (в составе затрат на труд рабочих)	Машины и механизмы	Оплата труда машинистов (в составе машин и механизмов)	Материалы, изделия и конструкции	Оборудование	Показатель стоимости (сумма гр.2,4,6,7)
1	2	3	4	5	6	7	8
01 город Астана	652 255	341 413	3 465	1 091	374 753	-	1 030 473
02 город Алматы	629 457	329 467	3 296	1 053	367 283	-	1 000 036
03 Акмолинская область	590 343	309 017	3 275	988	374 513	-	968 131
04 Актюбинская область	540 671	283 020	3 113	905	376 038	-	919 822
05 Алматинская область	602 081	315 202	3 204	1 008	367 142	-	972 427
06 Атырауская область	557 926	292 073	3 107	933	378 273	-	939 306
07 Западно-Казахстанская область	550 143	287 994	3 025	921	379 282	-	932 450
08 Жамбылская область	545 483	285 528	2 974	913	373 992	-	922 449
09 Карагандинская область	577 689	302 396	3 186	967	370 234	-	951 109
10 Костанайская область	576 513	301 808	3 157	965	380 307	-	959 977
11 Кызылординская область	529 603	277 232	2 943	886	375 074	-	907 620
12 Мангистауская область	709 176	371 227	3 514	1 187	377 794	-	1 090 484
13 Туркестанская область	518 896	271 639	2 909	868	372 899	-	894 704

Окончание таблицы 8720-0101-0103

1	2	3	4	5	6	7	8
14 Павлодарская область	580 675	303 994	3 174	972	374 248	-	958 097
15 Северо-Казахстанская область	588 594	308 112	3 179	985	377 658	-	969 431
16 Восточно-Казахстанская область	633 598	331 685	3 364	1 060	380 343	-	1 017 305
17 город Шымкент	568 066	297 356	3 063	950	373 137	-	944 266
18 область Абай	597 628	312 818	3 240	1 000	380 343	-	981 211
19 область Жетісу	569 142	297 948	3 102	952	367 142	-	939 386
20 область Ұлытау	607 190	317 840	3 232	1 016	363 795	-	974 217

Подгруппа 8720-0101-02 - Штукатурные работы из сухих минеральных смесей с устройством наружной теплоизоляции**Таблица 8720-0101-0201 - по стенам из кирпича и ячеистого бетона с лесов**Описание:

1. Грунтовка водно-дисперсионная акриловая глубокого проникновения для внутренних и наружных работ. 2. Плиты теплоизоляционные, тарельчатый держатель теплоизоляции полипропиленовый с пластмассовым стержнем из полиамида 10х200 мм. 3. Сетка стеклянная строительная СС-1. 4. Смеси сухие - клей для системы скрепленной теплоизоляции. 5. Профиль направляющий Г-образный из оцинкованной стали КПП размерами 40х40 мм, водоотлив оконный шириной планки 250 мм из оцинкованной стали с полимерным покрытием. 6. Откосная планка шириной 250 мм из оцинкованной стали с полимерным покрытием, планка угловая равнополочная из оцинкованного листа толщ. 0,5 мм с полимерным покрытием шириной полки 50 мм. 7. Уголок стальной, лист стальной оцинкованный плоский толщиной стали 0,7 мм с полимерным покрытием.

Состав работ:

1. Огрунтовка поверхности стен. 2. Приклеивание плит утеплителя с последующим креплением. 3. Нанесение клеевого слоя с втапливанием армирующей сетки. 4. Нанесение клеевого слоя с выравниванием поверхности. 5. Устройство отливов оконных. 6. Устройство откосов оконных. 7. Устройство отливов цокольных.

Измеритель: 100 м2

Регионы	Затраты на труд рабочих	Оплата труда рабочих (в составе затрат на труд рабочих)	Машины и механизмы	Оплата труда машинистов (в составе машин и механизмов)	Материалы, изделия и конструкции	Оборудование	Показатель стоимости (сумма гр.2,4,6,7)
1	2	3	4	5	6	7	8
01 город Астана	1 490 146	780 042	7 948	2 052	560 422	-	2 058 516
02 город Алматы	1 438 029	752 738	7 486	1 979	552 949	-	1 998 464
03 Акмолинская область	1 348 687	705 937	7 645	1 857	560 180	-	1 916 512
04 Актюбинская область	1 235 441	646 598	7 412	1 701	561 704	-	1 804 557
05 Алматинская область	1 375 945	720 238	7 313	1 894	552 808	-	1 936 066
06 Атырауская область	1 274 681	667 210	7 216	1 755	563 939	-	1 845 836
07 Западно-Казахстанская область	1 257 158	658 122	6 967	1 731	564 948	-	1 829 073
08 Жамбылская область	1 246 388	652 353	6 867	1 716	559 658	-	1 812 913
09 Карагандинская область	1 320 117	690 958	7 371	1 817	555 902	-	1 883 390
10 Костанайская область	1 317 339	689 569	7 281	1 813	565 972	-	1 890 592
11 Кызылординская область	1 209 960	633 348	6 767	1 666	560 740	-	1 777 467
12 Мангистауская область	1 620 290	848 171	7 852	2 231	563 478	-	2 191 620
13 Туркестанская область	1 185 398	620 521	6 774	1 632	558 565	-	1 750 737
14 Павлодарская область	1 326 912	694 498	7 311	1 826	559 931	-	1 894 154
15 Северо-Казахстанская область	1 344 476	703 832	7 280	1 851	563 325	-	1 915 081
16 Восточно-Казахстанская область	1 447 881	757 879	7 754	1 993	566 009	-	2 021 644
17 город Шымкент	1 297 793	679 298	7 076	1 787	558 803	-	1 863 672

Окончание таблицы 8720-0101-0201

1	2	3	4	5	6	7	8
18 область Абай	1 365 011	714 555	7 522	1 879	566 009	-	1 938 542
19 область Жетісу	1 300 514	680 691	7 137	1 790	552 808	-	1 860 459
20 область Ұлытау	1 387 322	726 189	7 349	1 910	549 465	-	1 944 136

Таблица 8720-0101-0201.1 - Основные материальные ресурсы, неучтенные в норме

Код ресурса	Наименование материала	Единица измерения	Норма расхода на измеритель
1	2	3	4
234-101-0204	Плита теплоизоляционная из базальтовой минеральной ваты на синтетическом связующем П 100-110	м3	19,38

Таблица 8720-0101-0202 - по стенам из бетона с лесов

Описание:

1. Грунтовка водно-дисперсионная акриловая глубокого проникновения для внутренних и наружных работ. 2. Плиты теплоизоляционные, тарельчатый держатель теплоизоляции полипропиленовый с пластмассовым стержнем из полиамида 10х200 мм. 3. Сетка стеклянная строительная СС-1. 4. Смеси сухие - клей для системы скрепленной теплоизоляции. 5. Профиль направляющий Г-образный из оцинкованной стали КПП размерами 40х40 мм, водоотлив оконный шириной планки 250 мм из оцинкованной стали с полимерным покрытием. 6. Откосная планка шириной 250 мм из оцинкованной стали с полимерным покрытием, планка угловая равнополочная из оцинкованного листа толщ. 0,5 мм с полимерным покрытием шириной полки 50 мм. 7. Уголок стальной, лист стальной оцинкованный плоский толщиной стали 0,7 мм с полимерным покрытием.

Состав работ:

1. Огрунтовка поверхности стен. 2. Приклеивание плит утеплителя с последующим креплением. 3. Нанесение клеевого слоя с втапливанием армирующей сетки. 4. Нанесение клеевого слоя с выравниванием поверхности. 5. Устройство отливов оконных. 6. Устройство откосов оконных. 7. Устройство отливов цокольных.

Измеритель: 100 м2

Регионы	Затраты на труд рабочих	Оплата труда рабочих (в составе затрат на труд рабочих)	Машины и механизмы	Оплата труда машинистов (в составе машин и механизмов)	Материалы, изделия и конструкции	Оборудование	Показатель стоимости (сумма гр.2,4,6,7)
1	2	3	4	5	6	7	8
01 город Астана	1 630 061	853 283	8 458	2 052	559 487	-	2 198 006
02 город Алматы	1 573 049	823 415	7 924	1 979	552 014	-	2 132 987
03 Акмолинская область	1 475 315	772 217	8 177	1 857	559 245	-	2 042 737
04 Актюбинская область	1 351 442	707 309	7 960	1 701	560 769	-	1 920 171
05 Алматинская область	1 505 145	787 866	7 751	1 894	551 873	-	2 064 769
06 Атырауская область	1 394 367	729 856	7 674	1 755	563 004	-	1 965 045
07 Западно-Казахстанская область	1 375 198	719 917	7 430	1 731	564 013	-	1 946 641
08 Жамбылская область	1 363 415	713 604	7 276	1 716	558 723	-	1 929 414
09 Карагандинская область	1 444 074	755 837	7 860	1 817	554 967	-	2 006 901
10 Костанайская область	1 441 034	754 317	7 770	1 813	565 037	-	2 013 841
11 Кызылординская область	1 323 568	692 815	7 184	1 666	559 805	-	1 890 557
12 Мангистауская область	1 772 428	927 810	8 261	2 231	562 543	-	2 343 232
13 Туркестанская область	1 296 695	678 782	7 204	1 632	557 630	-	1 861 529
14 Павлодарская область	1 451 505	759 705	7 800	1 826	558 996	-	2 018 301
15 Северо-Казахстанская область	1 470 709	769 915	7 747	1 851	562 390	-	2 040 846
16 Восточно-Казахстанская область	1 583 834	829 041	8 265	1 993	565 074	-	2 157 173
17 город Шымкент	1 419 643	743 077	7 506	1 787	557 868	-	1 985 017
18 область Абай	1 493 171	781 644	8 032	1 879	565 074	-	2 066 277
19 область Жетісу	1 422 626	744 603	7 575	1 790	551 873	-	1 982 074
20 область Ұлытау	1 517 584	794 373	7 817	1 910	548 530	-	2 073 931

Таблица 8720-0101-0202.1 - Основные материальные ресурсы, неучтенные в норме

Код ресурса	Наименование материала	Единица измерения	Норма расхода на измеритель
1	2	3	4
234-101-0204	Плита теплоизоляционная из базальтовой минеральной ваты на синтетическом связующем П 100-110	м3	19,38

Таблица 8720-0101-0203 - по стенам из кирпича и ячеистого бетона с люлекОписание:

1. Грунтовка водно-дисперсионная акриловая глубокого проникновения для внутренних и наружных работ. 2. Плиты теплоизоляционные, тарельчатый держатель теплоизоляции полипропиленовый с пластмассовым стержнем из полиамида 10х200 мм. 3. Сетка стеклянная строительная СС-1. 4. Смеси сухие - клей для системы скрепленной теплоизоляции. 5. Профиль направляющий Г-образный из оцинкованной стали КППГ размерами 40х40 мм, водоотлив оконный шириной планки 250 мм из оцинкованной стали с полимерным покрытием. 6. Откосная планка шириной 250 мм из оцинкованной стали с полимерным покрытием, планка угловая равнополочная из оцинкованного листа толщ. 0,5 мм с полимерным покрытием шириной полки 50 мм. 7. Уголок стальной, лист стальной оцинкованный плоский толщиной стали 0,7 мм с полимерным покрытием.

Состав работ:

1. Огрунтовка поверхности стен. 2. Приклеивание плит утеплителя с последующим креплением. 3. Нанесение клеевого слоя с втапливанием армирующей сетки. 4. Нанесение клеевого слоя с выравниванием поверхности. 5. Устройство отливов оконных. 6. Устройство откосов оконных. 7. Устройство отливов цокольных.

Измеритель: 100 м²

Регионы	Затраты на труд рабочих	Оплата труда рабочих (в составе затрат на труд рабочих)	Машины и механизмы	Оплата труда машинистов (в составе машин и механизмов)	Материалы, изделия и конструкции	Оборудование	Показатель стоимости (сумма гр.2,4,6,7)
1	2	3	4	5	6	7	8
01 город Астана	1 677 623	878 106	7 351	2 052	560 422	-	2 245 396
02 город Алматы	1 618 966	847 399	6 915	1 979	552 949	-	2 178 830
03 Акмолинская область	1 518 284	794 758	7 035	1 857	560 180	-	2 085 499
04 Актюбинская область	1 390 576	727 931	6 784	1 701	561 704	-	1 959 064
05 Алматинская область	1 548 568	810 714	6 741	1 894	552 808	-	2 108 117
06 Атырауская область	1 435 032	751 229	6 615	1 755	563 939	-	2 005 586
07 Западно-Казахстанская область	1 414 883	740 706	6 418	1 731	564 948	-	1 986 249
08 Жамбылская область	1 402 899	734 367	6 291	1 716	559 658	-	1 968 848
09 Карагандинская область	1 485 868	777 792	6 786	1 817	555 902	-	2 048 556
10 Костанайская область	1 482 838	776 278	6 714	1 813	565 972	-	2 055 524
11 Кызылординская область	1 362 172	713 058	6 208	1 666	560 740	-	1 929 120

Окончание таблицы 8720-0101-0202

1	2	3	4	5	6	7	8
12 Мангистауская область	1 824 069	954 822	7 293	2 231	563 478	-	2 394 840
13 Туркестанская область	1 334 563	698 638	6 192	1 632	558 565	-	1 899 320
14 Павлодарская область	1 493 486	781 861	6 744	1 826	559 931	-	2 060 161
15 Северо-Казахстанская область	1 513 910	792 463	6 720	1 851	563 325	-	2 083 955
16 Восточно-Казахстанская область	1 629 630	853 093	7 169	1 993	566 009	-	2 202 808
17 город Шымкент	1 460 990	764 767	6 494	1 787	558 803	-	2 026 287
18 область Абай	1 537 149	804 580	6 936	1 879	566 009	-	2 110 094
19 область Жетісу	1 463 821	766 344	6 560	1 790	552 808	-	2 023 189
20 область Ұлытау	1 561 688	817 477	6 801	1 910	549 465	-	2 117 954

Таблица 8720-0101-0203.1 - Основные материальные ресурсы, неучтенные в норме

Код ресурса	Наименование материала	Единица измерения	Норма расхода на измеритель
1	2	3	4
234-101-0204	Плита теплоизоляционная из базальтовой минеральной ваты на синтетическом связующем П 100-110	м3	19,38

Таблица 8720-0101-0204 - по стенам из бетона с люлек

Описание:

1. Грунтовка водно-дисперсионная акриловая глубокого проникновения для внутренних и наружных работ. 2.Плиты теплоизоляционные, тарельчатый держатель теплоизоляции полипропиленовый с пластмассовым стержнем из полиамида 10х200 мм. 3. Сетка стеклянная строительная СС-1. 4. Смеси сухие - клей для системы скрепленной теплоизоляции. 5. Профиль направляющий Г-образный из оцинкованной стали КППГ размерами 40х40 мм, водоотлив оконный шириной планки 250 мм из оцинкованной стали с полимерным покрытием. 6. Откосная планка шириной 250 мм из оцинкованной стали с полимерным покрытием, планка угловая равнополочная из оцинкованного листа толщ. 0,5 мм с полимерным покрытием шириной полки 50 мм. 7. Уголок стальной , лист стальной оцинкованный плоский толщиной стали 0,7 мм с полимерным покрытием.

Состав работ:

1. Огрунтовка поверхности стен. 2. Приклеивание плит утеплителя с последующим креплением. 3. Нанесение клеевого слоя с

втапливанием армирующей сетки. 4. Нанесение клеевого слоя с выравниванием поверхности. 5. Устройство отливов оконных. 6. Устройство откосов оконных. 7. Устройство отливов цокольных.

Измеритель: 100 м2

Регионы	Затраты на труд рабочих	Оплата труда рабочих (в составе затрат на труд рабочих)	Машины и механизмы	Оплата труда машинистов (в составе машин и механизмов)	Материалы, изделия и конструкции	Оборудование	Показатель стоимости (сумма гр.2,4,6,7)
1	2	3	4	5	6	7	8
01 город Астана	1 832 632	959 240	7 963	2 052	615 837	-	2 456 432
02 город Алматы	1 768 554	925 697	7 440	1 979	608 364	-	2 384 358
03 Акмолинская область	1 658 565	868 189	7 673	1 857	615 595	-	2 281 833
04 Актюбинская область	1 519 059	795 190	7 441	1 701	617 119	-	2 143 619
05 Алматинская область	1 691 653	885 622	7 267	1 894	608 223	-	2 307 143
06 Атырауская область	1 567 628	820 641	7 165	1 755	619 354	-	2 194 147
07 Западно-Казахстанская область	1 545 609	809 144	6 974	1 731	620 363	-	2 172 946
08 Жамбылская область	1 532 518	802 220	6 781	1 716	615 073	-	2 154 372
09 Карагандинская область	1 623 161	849 660	7 373	1 817	611 317	-	2 241 851
10 Костанайская область	1 619 851	848 005	7 300	1 813	621 387	-	2 248 538
11 Кызылординская область	1 488 035	778 944	6 709	1 666	616 155	-	2 110 899
12 Мангистауская область	1 992 612	1 043 047	7 784	2 231	618 893	-	2 619 289
13 Туркестанская область	1 457 870	763 189	6 707	1 632	613 980	-	2 078 557
14 Павлодарская область	1 631 479	854 102	7 331	1 826	615 346	-	2 254 156
15 Северо-Казахстанская область	1 653 794	865 685	7 281	1 851	618 740	-	2 279 815
16 Восточно-Казахстанская область	1 780 204	931 916	7 781	1 993	621 424	-	2 409 409
17 город Шымкент	1 595 977	835 427	7 009	1 787	614 218	-	2 217 204
18 область Абай	1 679 181	878 922	7 548	1 879	621 424	-	2 308 153
19 область Жетісу	1 599 073	837 153	7 085	1 790	608 223	-	2 214 381
20 область Ұлытау	1 705 983	893 009	7 362	1 910	604 880	-	2 318 225

Таблица 8720-0101-0204.1 - Основные материальные ресурсы, неучтенные в норме

Код ресурса	Наименование материала	Единица измерения	Норма расхода на измеритель
1	2	3	4
234-101-0204	Плита теплоизоляционная из базальтовой минеральной ваты на синтетическом связующем П 100-110	м3	19,38

Подраздел 2 Облицовочные работы**Группа 1 Облицовочные работы природным камнем****Подгруппа 8720-0201-01 - Облицовочные работы гранитными плитами****Таблица 8720-0201-0101 - стен (вентилируемый фасад)****Описание:**

1. Профили холодногнутые из оцинкованной стали толщиной 0,5-0,55 мм, сумма размеров равная ширине исходной заготовки 101-150 мм. 2. Анкер. 3. Плиты теплоизоляционные. 4. Пленка пароизоляционная. 5. Тарельчатый держатель теплоизоляции полипропиленовый с пластмассовым стержнем из полиамида 10х200 мм. 6. Раствор готовый отделочный тяжелый, цементный 1:3. 7. Плиты из гранита облицовочные пиленные полированные толщина 20 мм. 8. Кляммеры.

Состав работ:

1. Установка конструкций металлических и элементов крепежных вентилируемых фасадов. 2. Устройство теплоизоляционного слоя и ветрогидрозащитного слоя с креплением. 3. Установка и крепление кляммеров. 4. Облицовка стен, откосов и отливов плитами из гранита.

Измеритель: 100 м²

Регионы	Затраты на труд рабочих	Оплата труда рабочих (в составе затрат на труд рабочих)	Машины и механизмы	Оплата труда машинистов (в составе машин и механизмов)	Материалы, изделия и конструкции	Оборудование	Показатель стоимости (сумма гр.2,4,6,7)
1	2	3	4	5	6	7	8
01 город Астана	3 370 197	1 764 145	18 954	5 794	1 814 656	-	5 203 807

Окончание таблицы 8720-0201-0101

1	2	3	4	5	6	7	8
02 город Алматы	3 252 003	1 702 260	17 952	5 591	1 813 233	-	5 083 188
03 Акмолинская область	3 049 944	1 596 513	17 981	5 245	1 813 965	-	4 881 890
04 Актюбинская область	2 794 211	1 462 460	17 156	4 803	1 814 537	-	4 625 904
05 Алматинская область	3 111 970	1 628 949	17 461	5 350	1 813 460	-	4 942 891
06 Атырауская область	2 883 037	1 509 025	16 961	4 957	1 819 467	-	4 719 465
07 Западно-Казахстанская область	2 843 030	1 488 353	16 566	4 889	1 815 064	-	4 674 660
08 Жамбылская область	2 818 748	1 475 410	16 195	4 846	1 813 224	-	4 648 167
09 Карагандинская область	2 985 616	1 562 762	17 443	5 132	1 814 977	-	4 818 036
10 Костанайская область	2 979 095	1 559 409	17 296	5 122	1 814 580	-	4 810 971
11 Кызылординская область	2 736 425	1 432 422	16 035	4 706	1 814 425	-	4 566 885
12 Мангистауская область	3 664 387	1 918 203	19 071	6 301	1 813 792	-	5 497 250
13 Туркестанская область	2 680 894	1 403 341	15 885	4 610	1 814 160	-	4 510 939
14 Павлодарская область	3 000 999	1 570 720	17 387	5 159	1 816 288	-	4 834 674
15 Северо-Казахстанская область	3 040 748	1 591 737	17 388	5 229	1 816 223	-	4 874 359
16 Восточно-Казахстанская область	3 274 424	1 713 967	18 435	5 629	1 815 058	-	5 107 917
17 город Шымкент	2 934 852	1 536 267	16 704	5 047	1 814 721	-	4 766 277
18 область Абай	3 087 215	1 616 122	17 779	5 309	1 815 058	-	4 920 052
19 область Жетісу	2 941 251	1 539 519	16 917	5 057	1 813 458	-	4 771 626
20 область Ұлытау	3 137 551	1 642 258	17 659	5 394	1 816 855	-	4 972 065

Таблица 8720-0201-0101.1 - Основные материальные ресурсы, неучтенные в норме

Код ресурса	Наименование материала	Единица измерения	Норма расхода на измеритель
1	2	3	4
234-101-0202	Плита теплоизоляционная из базальтовой минеральной ваты на синтетическом связующем П 45-50	м3	10,5

Таблица 8720-0201-0102 - цоколя (вентилируемый фасад)

Описание:

1. Мастика морозостойкая битумно-масляная МБ-50 ГОСТ 30693-2000, битумы нефтяные строительные ГОСТ 6617-76 марки БН 90/10. 2. Профили холодногнутые из оцинкованной стали толщиной 0,5-0,55 мм, сумма размеров равная ширине исходной заготовки 101-150 мм, кляммеры. 3. Плиты теплоизоляционные. 4. Пленка пароизоляционная. 5. Тарельчатый держатель теплоизоляции полипропиленовый с пластмассовым стержнем из полиамида 10х200 мм. 6. Плиты из гранита облицовочные пиленные полированные толщ. 20 мм.

Состав работ:

1. Нанесение гидроизоляции боковой обмазочной битумной в 2 слоя. 2. Установка конструкций металлических и элементов крепежных вентилируемых фасадов. 3. Устройство теплоизоляционного слоя и ветрогидрозащитного слоя с креплением. 4. Установка и крепление кляммеров. 5. Облицовка цоколя плитами из гранита.

Измеритель: 100 м2

Регионы	Затраты на труд рабочих	Оплата труда рабочих (в составе затрат на труд рабочих)	Машины и механизмы	Оплата труда машинистов (в составе машин и механизмов)	Материалы, изделия и конструкции	Оборудование	Показатель стоимости (сумма гр.2,4,6,7)
1	2	3	4	5	6	7	8
01 город Астана	2 358 751	1 234 012	19 303	5 044	1 788 992	-	4 167 046
02 город Алматы	2 273 787	1 189 558	18 228	4 854	1 788 576	-	4 080 591
03 Акмолинская область	2 134 745	1 116 729	18 464	4 565	1 789 069	-	3 942 278

Окончание таблицы 8720-0201-0102

1	2	3	4	5	6	7	8
04 Актюбинская область	1 955 639	1 022 933	17 704	4 181	1 789 234	-	3 762 577
05 Алматинская область	2 175 790	1 138 237	17 806	4 645	1 788 522	-	3 982 118
06 Атырауская область	2 015 567	1 054 376	17 385	4 304	1 789 338	-	3 822 290
07 Западно-Казахстанская область	1 990 018	1 041 186	17 152	4 255	1 789 361	-	3 796 531
08 Жамбылская область	1 968 599	1 029 791	16 505	4 196	1 788 781	-	3 773 885
09 Карагандинская область	2 089 655	1 093 097	17 975	4 467	1 788 923	-	3 896 553
10 Костанайская область	2 085 269	1 090 902	17 849	4 458	1 789 171	-	3 892 289
11 Кызылординская область	1 913 261	1 000 901	16 563	4 085	1 788 958	-	3 718 782
12 Мангистауская область	2 559 254	1 338 936	18 992	5 456	1 789 493	-	4 367 739
13 Туркестанская область	1 872 262	979 511	16 240	3 991	1 788 850	-	3 677 352
14 Павлодарская область	2 100 363	1 098 649	17 928	4 490	1 788 995	-	3 907 286
15 Северо-Казахстанская область	2 128 112	1 113 397	17 920	4 551	1 788 522	-	3 934 554
16 Восточно-Казахстанская область	2 291 930	1 198 961	18 851	4 900	1 788 918	-	4 099 699
17 город Шымкент	2 049 741	1 072 282	16 952	4 370	1 788 837	-	3 855 530
18 область Абай	2 160 572	1 130 369	18 280	4 621	1 788 902	-	3 967 754
19 область Жетісу	2 056 419	1 075 697	17 335	4 390	1 788 522	-	3 862 276
20 область Ұлытау	2 195 963	1 148 792	18 157	4 695	1 788 995	-	4 003 115

Таблица 8720-0201-0102.1 - Основные материальные ресурсы, неучтенные в норме

Код ресурса	Наименование материала	Единица измерения	Норма расхода на измеритель
1	2	3	4
234-101-0202	Плита теплоизоляционная из базальтовой минеральной ваты на синтетическом связующем П 45-50	м3	10,5

Подгруппа 8720-0201-02 - Облицовочные работы травертином**Таблица 8720-0201-0201 - стен (вентилируемый фасад)****Описание:**

1. Профили холодногнутые из оцинкованной стали толщиной 0,5-0,55 мм ,сумма размеров равная ширине исходной заготовки 101-150 мм.
 2. Анкер. 3. Плиты теплоизоляционные. 4. Пленка пароизоляционная. 5. Тарельчатый держатель теплоизоляции полипропиленовый с пластмассовым стержнем из полиамида 10х200 мм. 6. Раствор готовый отделочный тяжелый, цементный 1:3. 7. Плиты из травертина облицовочные размерами 300х300 мм толщиной 25 мм. 8. Кляммеры.

Состав работ:

1. Установка конструкций металлических и элементов крепежных вентилируемых фасадов. 2. Устройство теплоизоляционного слоя и пароизоляции с креплением. 3. Установка и крепление кляммеров. 4. Облицовка стен, откосов и отливов плитами из травертина.

Измеритель: 100 м²

Регионы	Затраты на труд рабочих	Оплата труда рабочих (в составе затрат на труд рабочих)	Машины и механизмы	Оплата труда машинистов (в составе машин и механизмов)	Материалы, изделия и конструкции	Оборудование	Показатель стоимости (сумма гр.2,4,6,7)
1	2	3	4	5	6	7	8
01 город Астана	2 671 947	1 398 654	17 412	5 272	2 039 695	-	4 729 054
02 город Алматы	2 578 373	1 349 656	16 480	5 087	2 038 682	-	4 633 535
03 Акмолинская область	2 418 149	1 265 732	16 535	4 772	2 039 286	-	4 473 970

Окончание таблицы 8720-0201-0201

1	2	3	4	5	6	7	8
04 Актюбинская область	2 215 229	1 159 369	15 794	4 370	2 039 654	-	4 270 677
05 Алматинская область	2 467 266	1 291 456	16 033	4 868	2 038 830	-	4 522 129
06 Атырауская область	2 285 666	1 196 362	15 592	4 510	2 043 171	-	4 344 429
07 Западно-Казахстанская область	2 254 145	1 180 039	15 218	4 448	2 040 016	-	4 309 379
08 Жамбылская область	2 234 830	1 169 711	14 880	4 409	2 038 679	-	4 288 389
09 Карагандинская область	2 367 134	1 238 967	16 030	4 669	2 040 072	-	4 423 236
10 Костанайская область	2 362 107	1 236 448	15 892	4 660	2 039 748	-	4 417 747
11 Кызылординская область	2 169 553	1 135 623	14 731	4 281	2 039 553	-	4 223 837
12 Мангистауская область	2 905 306	1 520 821	17 492	5 733	2 039 087	-	4 961 885
13 Туркестанская область	2 125 389	1 112 567	14 599	4 194	2 039 358	-	4 179 346
14 Павлодарская область	2 379 201	1 245 212	15 975	4 694	2 040 953	-	4 436 129
15 Северо-Казахстанская область	2 410 646	1 261 945	15 968	4 757	2 040 917	-	4 467 531
16 Восточно-Казахстанская область	2 596 078	1 358 868	16 941	5 121	2 040 087	-	4 653 106
17 город Шымкент	2 326 898	1 217 969	15 348	4 592	2 039 765	-	4 382 011
18 область Абай	2 447 491	1 281 211	16 344	4 830	2 040 087	-	4 503 922
19 область Жетісу	2 331 832	1 220 476	15 541	4 601	2 038 830	-	4 386 203
20 область Ұлытау	2 487 545	1 302 075	16 214	4 908	2 041 431	-	4 545 190

Таблица 8720-0201-0201.1 - Основные материальные ресурсы, неучтенные в норме

Код ресурса	Наименование материала	Единица измерения	Норма расхода на измеритель
1	2	3	4
234-101-0202	Плита теплоизоляционная из базальтовой минеральной ваты на синтетическом связующем П 45-50	м3	10,5

Таблица 8720-0201-0202 - цоколя (вентилируемый фасад)

Описание:

1. Мастика морозостойкая битумно-масляная МБ-50 ГОСТ 30693-2000, битумы нефтяные строительные ГОСТ 6617-76 марки БН 90/10. 2. Профили холодногнутые из оцинкованной стали толщиной 0,5-0,55 мм, сумма размеров равная ширине исходной заготовки 101-150 мм, кляммеры. 3. Плиты теплоизоляционные. 4. Пленка пароизоляционная. 5. Тарельчатый держатель теплоизоляции полипропиленовый с пластмассовым стержнем из полиамида 10х200 мм. 6. Плиты из гранита облицовочные пиленные полированные толщ. 20 мм.

Состав работ:

1. Нанесение гидроизоляции боковой обмазочной битумной в 2 слоя. 2. Установка конструкций металлических и элементов крепежных вентилируемых фасадов. 3. Устройство теплоизоляционного слоя и пароизоляции с креплением. 4. Установка и крепление кляммеров. 5. Облицовка цоколя плитами из травертина.

Измеритель: 100 м2

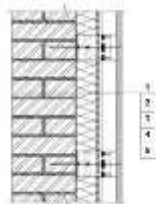
Регионы	Затраты на труд рабочих	Оплата труда рабочих (в составе затрат на труд рабочих)	Машины и механизмы	Оплата труда машинистов (в составе машин и механизмов)	Материалы, изделия и конструкции	Оборудование	Показатель стоимости (сумма гр.2,4,6,7)
1	2	3	4	5	6	7	8
01 город Астана	2 358 751	1 234 012	19 303	5 044	1 996 460	-	4 374 514
02 город Алматы	2 273 787	1 189 558	18 228	4 854	1 996 044	-	4 288 059

Окончание таблицы 8720-0201-0202

1	2	3	4	5	6	7	8
03 Акмолинская область	2 134 745	1 116 729	18 464	4 565	1 996 537	-	4 149 746
04 Актюбинская область	1 955 639	1 022 933	17 704	4 181	1 996 702	-	3 970 045
05 Алматинская область	2 175 790	1 138 237	17 806	4 645	1 995 990	-	4 189 586
06 Атырауская область	2 015 567	1 054 376	17 385	4 304	1 996 806	-	4 029 758
07 Западно-Казахстанская область	1 990 018	1 041 186	17 152	4 255	1 996 829	-	4 003 999
08 Жамбылская область	1 968 599	1 029 791	16 505	4 196	1 996 249	-	3 981 353
09 Карагандинская область	2 089 655	1 093 097	17 975	4 467	1 996 391	-	4 104 021
10 Костанайская область	2 085 269	1 090 902	17 849	4 458	1 996 639	-	4 099 757
11 Кызылординская область	1 913 261	1 000 901	16 563	4 085	1 996 426	-	3 926 250
12 Мангистауская область	2 559 254	1 338 936	18 992	5 456	1 996 961	-	4 575 207
13 Туркестанская область	1 872 262	979 511	16 240	3 991	1 996 318	-	3 884 820
14 Павлодарская область	2 100 363	1 098 649	17 928	4 490	1 996 463	-	4 114 754
15 Северо-Казахстанская область	2 128 112	1 113 397	17 920	4 551	1 995 990	-	4 142 022
16 Восточно-Казахстанская область	2 291 930	1 198 961	18 851	4 900	1 996 386	-	4 307 167
17 город Шымкент	2 049 741	1 072 282	16 952	4 370	1 996 305	-	4 062 998
18 область Абай	2 160 572	1 130 369	18 280	4 621	1 996 370	-	4 175 222
19 область Жетісу	2 056 419	1 075 697	17 335	4 390	1 995 990	-	4 069 744
20 область Ұлытау	2 195 963	1 148 792	18 157	4 695	1 996 463	-	4 210 583

Таблица 8720-0201-0202.1 - Основные материальные ресурсы, неучтенные в норме

Код ресурса	Наименование материала	Единица измерения	Норма расхода на измеритель
1	2	3	4
234-101-0202	Плита теплоизоляционная из базальтовой минеральной ваты на синтетическом связующем П 45-50	м3	10,5

Группа 2 Облицовочные работы искусственными плитками**Подгруппа 8720-0202-01 - Облицовочные работы искусственным мрамором****Таблица 8720-0202-0101 - стен (вентилируемый фасад)****Описание:**

1. Смеси сухие шпатлевочные клеевые. 2. Профиль направляющий Г-образный из оцинкованной стали КПП размерами 40х40 мм, профиль направляющий Г-образный из оцинкованной стали для навесных фасадов типа КК-180х50 мм толщиной стенки 1,2 мм /Г-образный/. 3. Плиты теплоизоляционные. 4. Пленка пароизоляционная. 5. Тарельчатый держатель полипропиленовый с пластмассовым стержнем из полиамида 10х200 мм и 10х160 мм. 5. Плитки камнелитые прямоугольные 180х115х18 мм. 6. Сталь листовая оцинкованная углеродистая толщиной от 0,5 до 0,75 мм.

Состав работ:

1. Оштукатуривание поверхностей стен сухими клеевыми смесями. 2 Устройство вентилируемых фасадов на металлическом каркасе с облицовкой искусственным мрамором. 3. Устройство обделок на фасадах с изготовлением водосточных труб.

Измеритель: 100 м²

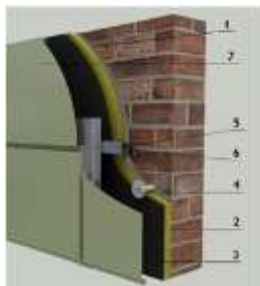
Регионы	Затраты на труд рабочих	Оплата труда рабочих (в составе затрат на труд рабочих)	Машины и механизмы	Оплата труда машинистов (в составе машин и механизмов)	Материалы, изделия и конструкции	Оборудование	Показатель стоимости (сумма гр.2,4,6,7)
1	2	3	4	5	6	7	8
01 город Астана	4 882 391	2 555 775	15 786	4 463	1 654 071	-	6 552 248
02 город Алматы	4 710 232	2 465 611	14 923	4 305	1 636 941	-	6 362 096

Окончание таблицы 8720-0202-0101

1	2	3	4	5	6	7	8
03 Акмолинская область	4 418 845	2 312 905	15 022	4 040	1 653 737	-	6 087 604
04 Актюбинская область	4 047 935	2 118 563	14 363	3 700	1 653 585	-	5 715 883
05 Алматинская область	4 507 020	2 359 162	14 546	4 119	1 636 868	-	6 158 434
06 Атырауская область	4 175 378	2 185 478	14 154	3 816	1 653 313	-	5 842 845
07 Западно-Казахстанская область	4 119 027	2 156 308	13 890	3 765	1 651 892	-	5 784 809
08 Жамбылская область	4 081 249	2 136 134	13 460	3 730	1 650 065	-	5 744 774
09 Карагандинская область	4 325 400	2 263 899	14 614	3 953	1 643 923	-	5 983 937
10 Костанайская область	4 316 307	2 259 351	14 494	3 945	1 654 664	-	5 985 465
11 Кызылординская область	3 963 314	2 074 565	13 433	3 623	1 654 514	-	5 631 261
12 Мангистауская область	5 305 807	2 777 413	15 655	4 849	1 653 434	-	6 974 896
13 Туркестанская область	3 881 488	2 031 839	13 198	3 547	1 651 252	-	5 545 938
14 Павлодарская область	4 347 537	2 275 403	14 552	3 974	1 656 605	-	6 018 694
15 Северо-Казахстанская область	4 405 133	2 306 031	14 572	4 027	1 651 962	-	6 071 667
16 Восточно-Казахстанская область	4 743 908	2 483 105	15 383	4 336	1 652 733	-	6 412 024
17 город Шымкент	4 249 646	2 224 343	13 841	3 884	1 651 657	-	5 915 144
18 область Абай	4 472 242	2 341 135	14 877	4 089	1 652 719	-	6 139 838
19 область Жетісу	4 260 010	2 229 654	14 128	3 893	1 636 895	-	5 911 033
20 область Ұлытау	4 545 477	2 379 299	14 749	4 155	1 628 205	-	6 188 431

Таблица 8720-0202-0101.1 - Основные материальные ресурсы, неучтенные в норме

Код ресурса	Наименование материала	Единица измерения	Норма расхода на измеритель
1	2	3	4
234-101-0301	Плита теплоизоляционная из минеральной ваты ГОСТ 10499-95 на основе стекловолокна плотностью до 15 кг/м3	м3	5,15

Подгруппа 8720-0202-02 - Облицовочные работы алюминиевыми панелями**Таблица 8720-0202-0201 - стен (вентилируемый фасад)****Описание:**

1. Смеси сухие шпательные клеевые. 2. Плиты теплоизоляционные. 3. Пленка пароизоляционная. 4. Тарельчатый держатель полипропиленовый с пластмассовым стержнем из полиамида 10х200 мм. 5. Профиль направляющий Г-образный из оцинкованной стали КППГ размерами 40х40мм. 6. Кронштейн крепежный из оцинкованной стали для навесных фасадов типа КК-180х50 мм толщиной стенки 1,2 мм /Г-образный/. 7. Панели фасадные алюминиевые. 8. Сталь листовая оцинкованная углеродистая толщиной от 0,5 до 0,75 мм-обделки на фасадах.

Состав работ:

1. Оштукатуривание поверхностей стен сухими клеевыми смесями. 2. Устройство несущего каркаса. 3. Устройство теплоизоляционного слоя. 4. Облицовка фасадными алюминиевыми панелями. 5. Устройство обделок на фасадах с изготовлением водосточных труб.

Измеритель: 100 м²

Регионы	Затраты на труд рабочих	Оплата труда рабочих (в составе затрат на труд рабочих)	Машины и механизмы	Оплата труда машинистов (в составе машин и механизмов)	Материалы, изделия и конструкции	Оборудование	Показатель стоимости (сумма гр.2,4,6,7)
1	2	3	4	5	6	7	8
01 город Астана	1 609 596	842 583	10 937	3 135	1 456 226	-	3 076 759
02 город Алматы	1 551 867	812 301	10 344	3 023	1 439 095	-	3 001 306
03 Акмолинская область	1 457 017	762 582	10 410	2 838	1 455 585	-	2 923 012
04 Актюбинская область	1 334 441	698 453	9 929	2 599	1 455 535	-	2 799 905
05 Алматинская область	1 484 449	777 074	10 079	2 893	1 438 716	-	2 933 244
06 Атырауская область	1 375 798	720 172	9 817	2 680	1 455 263	-	2 840 878

Окончание таблицы 8720-0202-0201

1	2	3	4	5	6	7	8
07 Западно-Казахстанская область	1 357 749	710 659	9 599	2 645	1 453 740	-	2 821 088
08 Жамбылская область	1 343 680	703 323	9 325	2 619	1 451 914	-	2 804 919
09 Карагандинская область	1 425 503	746 110	10 123	2 777	1 445 873	-	2 881 499
10 Костанайская область	1 422 701	744 697	10 025	2 771	1 456 513	-	2 889 239
11 Кызылординская область	1 305 859	683 560	9 311	2 544	1 456 363	-	2 771 533
12 Мангистауская область	1 746 862	914 435	10 869	3 405	1 455 282	-	3 213 013
13 Туркестанская область	1 278 071	669 038	9 166	2 491	1 453 100	-	2 740 337
14 Павлодарская область	1 432 849	750 053	10 079	2 791	1 458 453	-	2 901 381
15 Северо-Казахстанская область	1 452 574	760 320	10 090	2 829	1 453 810	-	2 916 474
16 Восточно-Казахстанская область	1 563 345	818 365	10 636	3 045	1 454 581	-	3 028 562
17 город Шымкент	1 399 586	732 522	9 594	2 727	1 453 811	-	2 862 991
18 область Абай	1 474 428	771 794	10 281	2 872	1 454 568	-	2 939 277
19 область Жетісу	1 403 642	734 656	9 796	2 734	1 438 743	-	2 852 181
20 область Ұлытау	1 498 324	784 307	10 220	2 918	1 430 054	-	2 938 598

Таблица 8720-0202-0201.1 - Основные материальные ресурсы, неучтенные в норме

Код ресурса	Наименование материала	Единица измерения	Норма расхода на измеритель
1	2	3	4
234-101-0301	Плита теплоизоляционная из минеральной ваты ГОСТ 10499-95 на основе стекловолокна плотностью до 15 кг/м3	м3	10,5

Подгруппа 8720-0202-03 - Облицовочные работы металосайдингом

Таблица 8720-0202-0301 - стен (вентилируемый фасад)



Описание:

1. Профиль направляющий Г-образный из оцинкованной стали КПП размерами 40х40 мм, кронштейн крепежный из оцинкованной стали для навесных фасадов типа КК-180х50 мм толщиной стенки 1,2 мм/Г-образный/. 2. Плиты теплоизоляционные . 3. Тарельчатый держатель теплоизоляции полипропиленовый с пластмассовым стержнем из полиамида 10х200 мм. 4. Пленка пароизоляционная. 5. Металлосайдинг. 6. Откосы оконные- откосная планка шириной 250 мм из оцинкованной стали с полимерным покрытием, планка угловая равнополочная из оцинкованного листа толщиной 0,5 мм с полимерным покрытием, шириной полки 50 мм. 7. Отливы оконные- профиль направляющий Г-образный из оцинкованной стали КПП размерами 40х40 мм, водоотлив оконный шириной планки 250 мм из оцинкованной стали с полимерным покрытием.

Состав работ:

1. Устройство металлического каркаса. 2. Устройство теплоизоляционного слоя и пароизоляции. 3. Облицовка стен металлосайдингом. 4. Устройство откосов наружных. 5. Устройство отливов оконных.

Измеритель: 100 м²

Регионы	Затраты на труд рабочих	Оплата труда рабочих (в составе затрат на труд рабочих)	Машины и механизмы	Оплата труда машинистов (в составе машин и механизмов)	Материалы, изделия и конструкции	Оборудование	Показатель стоимости (сумма гр.2,4,6,7)
1	2	3	4	5	6	7	8
01 город Астана	1 196 711	626 447	5 781	1 526	719 082	-	1 921 574
02 город Алматы	1 154 782	604 447	5 452	1 473	660 692	-	1 820 926
03 Акмолинская область	1 083 266	566 974	5 536	1 381	718 359	-	1 807 161
04 Актюбинская область	992 107	519 276	5 294	1 265	698 914	-	1 696 315
05 Алматинская область	1 104 615	578 243	5 323	1 409	660 380	-	1 770 318
06 Атырауская область	1 023 719	535 883	5 212	1 306	698 914	-	1 727 845
07 Западно-Казахстанская область	1 009 439	528 359	5 095	1 287	698 503	-	1 713 037
08 Жамбылская область	1 000 779	523 832	4 924	1 277	698 503	-	1 704 206
09 Карагандинская область	1 059 823	554 726	5 374	1 352	690 329	-	1 755 526
10 Костанайская область	1 057 739	553 671	5 314	1 349	698 503	-	1 761 556
11 Кызылординская область	971 700	508 644	4 942	1 240	698 503	-	1 675 145
12 Мангистауская область	1 301 020	681 052	5 673	1 660	698 503	-	2 005 196
13 Туркестанская область	951 935	498 311	4 890	1 214	698 503	-	1 655 328

Окончание таблицы 8720-0202-0301

1	2	3	4	5	6	7	8
14 Павлодарская область	1 065 331	557 678	5 349	1 359	722 345	-	1 793 025
15 Северо-Казахстанская область	1 079 941	565 287	5 342	1 377	708 431	-	1 793 714
16 Восточно-Казахстанская область	1 162 344	608 462	5 592	1 483	698 503	-	1 866 439
17 город Шымкент	1 042 388	545 579	5 063	1 329	699 122	-	1 746 573
18 область Абай	1 096 232	573 825	5 419	1 398	698 503	-	1 800 154
19 область Жетісу	1 044 443	546 659	5 185	1 332	660 380	-	1 710 008
20 область Ұлытау	1 113 981	583 121	5 407	1 421	671 215	-	1 790 603

Таблица 8720-0202-0301.1 - Основные материальные ресурсы, неучтенные в норме

Код ресурса	Наименование материала	Единица измерения	Норма расхода на измеритель
1	2	3	4
234-101-0205	Плита теплоизоляционная из базальтовой минеральной ваты на синтетическом связующем П 120-130	м3	10,21

Подгруппа 8720-0202-04 - Облицовочные работы керамогранитом

Таблица 8720-0202-0401 - стен (вентилируемый фасад)

Описание:

1. Профили холодногнутые из оцинкованной стали толщиной 0,5-0,55 мм, сумма размеров равная ширине исходной заготовки 101. 2. Болты анкерные. 3. Плиты теплоизоляционные. 4. Пленка парозащитная. 5. Тарельчатый держатель теплоизоляции полипропиленовый с пластмассовым стержнем из полиамида 10х200мм. 6. Керамогранит, толщина 10 мм, плита темная. 7. Откосы и отливы оконные- профиль направляющий Г- образный из оцинкованной стали КПП размерами 40х40, планка угловая равнополочная из оцинкованного листа

толщиной 0,5 мм с полимерным покрытием, шириной полки 50 мм, лист стальной оцинкованный плоский толщиной стали 0,5 мм с полимерным покрытием

Состав работ:

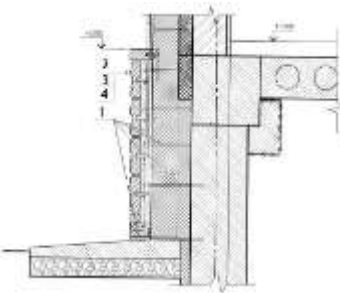
1. Устройство металлического каркаса. 2. Устройство теплоизоляционного слоя и пароизоляции. 3. Облицовка стен керамогранитом. 4. Устройство откосов наружных. 5. Устройство отливов оконных.

Измеритель: 100 м2

Регионы	Затраты на труд рабочих	Оплата труда рабочих (в составе затрат на труд рабочих)	Машины и механизмы	Оплата труда машинистов (в составе машин и механизмов)	Материалы, изделия и конструкции	Оборудование	Показатель стоимости (сумма гр.2,4,6,7)
1	2	3	4	5	6	7	8
01 город Астана	1 912 042	1 000 889	10 540	3 040	791 336	-	2 713 918
02 город Алматы	1 845 093	965 836	9 942	2 933	790 413	-	2 645 448
03 Ақмолинская область	1 730 478	905 780	10 057	2 752	791 323	-	2 531 858
04 Ақтөбінская область	1 585 233	829 664	9 654	2 520	791 054	-	2 385 941
05 Алматынская область	1 765 579	924 164	9 685	2 807	790 413	-	2 565 677
06 Атырауская область	1 635 599	856 105	9 507	2 601	791 054	-	2 436 160
07 Запaдно-Кaзaxcтaнcкaя oблacть	1 613 082	844 460	9 178	2 565	791 041	-	2 413 301
08 Жамбылская область	1 599 220	837 042	9 027	2 543	791 041	-	2 399 288
09 Қарағандинская область	1 693 898	886 595	9 720	2 693	790 695	-	2 494 313
10 Костанайская область	1 690 342	884 804	9 597	2 687	791 041	-	2 490 980
11 Қызылординская область	1 552 557	812 675	8 929	2 469	791 041	-	2 352 527
12 Мангистауская область	2 079 050	1 088 322	10 498	3 306	791 041	-	2 880 589
13 Түркестанская область	1 520 982	796 176	8 896	2 419	791 041	-	2 320 919
14 Павлодарская область	1 702 633	891 117	9 651	2 707	791 490	-	2 503 774
15 Северо-Казaxcтaнcкaя oблacть	1 725 126	903 079	9 627	2 743	791 182	-	2 525 935
16 Восточно-Казaxcтaнcкaя oблacть	1 857 829	972 448	10 204	2 953	791 041	-	2 659 074
17 город Шымкент	1 665 177	871 600	9 301	2 648	791 054	-	2 465 532
18 область Абай	1 751 424	916 833	9 860	2 786	791 041	-	2 552 325
19 область Жетісу	1 668 751	873 410	9 420	2 653	790 413	-	2 468 584
20 область Ұлытау	1 780 084	931 770	9 749	2 830	789 900	-	2 579 733

Таблица 8720-0202-0401.1 - Основные материальные ресурсы, неучтенные в норме

Код ресурса	Наименование материала	Единица измерения	Норма расхода на измеритель
1	2	3	4
234-101-0205	Плита теплоизоляционная из базальтовой минеральной ваты на синтетическом связующем П 120-130	м3	12,36

Подгруппа 8720-0202-05 - Облицовочные работы сплиттерной плиткой**Таблица 8720-0202-0501 - цоколя на металлическом каркасе с утеплением****Описание:**

1. Сталь арматурная, уголок стальной. 2. Плиты теплоизоляционные. 3. Раствор готовый отделочный тяжелый, цементный 1:3. 4. Плитки бетонные сплиттерные толщиной 50 мм, серые. 5. Планка цокольная-сталь листовая оцинкованная углеродистая толщиной от 0,5 до 0,75 мм.

Состав работ:

1. Изготовление и установка каркаса и анкеров для крепления плит. 2. Устройство теплоизоляции. 3. Облицовка сплиттерной плиткой. 4. Устройство планки цокольной

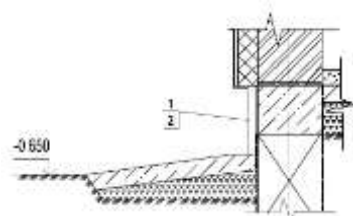
Измеритель: 100 м2

Регионы	Затраты на труд рабочих	Оплата труда рабочих (в составе затрат на труд рабочих)	Машины и механизмы	Оплата труда машинистов (в составе машин и механизмов)	Материалы, изделия и конструкции	Оборудование	Показатель стоимости (сумма гр.2,4,6,7)
1	2	3	4	5	6	7	8
01 город Астана	2 713 061	1 418 700	26 466	7 040	998 443	-	3 737 970
02 город Алматы	2 618 238	1 368 955	24 883	6 791	1 393 358	-	4 036 479
03 Акмолинская область	2 455 917	1 284 180	25 476	6 371	998 932	-	3 480 325
04 Актюбинская область	2 249 125	1 176 005	24 759	5 836	1 207 030	-	3 480 914
05 Алматинская область	2 504 439	1 309 690	24 289	6 499	1 394 899	-	3 923 627
06 Атырауская область	2 320 606	1 213 578	24 121	6 021	1 247 787	-	3 592 514
07 Западно-Казахстанская область	2 288 760	1 196 765	22 960	5 938	1 212 047	-	3 523 767
08 Жамбылская область	2 269 324	1 186 479	22 940	5 887	1 081 754	-	3 374 018
09 Карагандинская область	2 402 751	1 256 401	24 447	6 234	1 098 319	-	3 525 517
10 Костанайская область	2 397 893	1 253 965	24 067	6 221	1 155 119	-	3 577 079
11 Кызылординская область	2 202 865	1 151 912	22 415	5 716	1 109 166	-	3 334 446
12 Мангистауская область	2 949 646	1 542 444	26 235	7 654	1 229 676	-	4 205 557
13 Туркестанская область	2 158 581	1 128 787	22 607	5 599	1 085 026	-	3 266 214
14 Павлодарская область	2 415 477	1 263 233	24 126	6 267	1 106 745	-	3 546 348
15 Северо-Казахстанская область	2 448 150	1 280 271	24 012	6 351	1 111 759	-	3 583 921
16 Восточно-Казахстанская область	2 635 467	1 378 232	25 719	6 838	1 074 330	-	3 735 516
17 город Шымкент	2 363 241	1 235 720	23 652	6 131	1 091 149	-	3 478 042
18 область Абай	2 485 690	1 299 767	24 921	6 449	1 034 396	-	3 545 007
19 область Жетісу	2 367 500	1 237 964	23 757	6 143	1 395 511	-	3 786 768
20 область Ұлытау	2 525 668	1 320 714	24 154	6 552	1 115 487	-	3 665 309

Таблица 8720-0202-0501.1 - Основные материальные ресурсы, неучтенные в норме

Код ресурса	Наименование материала	Единица измерения	Норма расхода на измеритель
1	2	3	4
234-101-0206	Плита теплоизоляционная из базальтовой минеральной ваты на синтетическом связующем П 140-150	м3	10,54

Таблица 8720-0202-0502 - цоколя на цементном растворе

Описание:

1. Раствор готовый отделочный тяжелый цементный 1:3. 2. Плитки бетонные сплиттерные толщиной 50 мм, серые, сталь листовая оцинкованная углеродистая толщиной от 0,5 до 0,75 мм.

Состав работ:

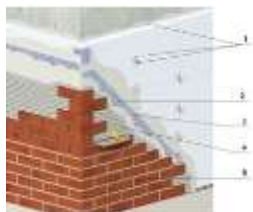
1. Облицовка сплиттерной плиткой на цементном растворе. 2. Устройство планки цокольной.

Измеритель: 100 м²

Регионы	Затраты на труд рабочих	Оплата труда рабочих (в составе затрат на труд рабочих)	Машины и механизмы	Оплата труда машинистов (в составе машин и механизмов)	Материалы, изделия и конструкции	Оборудование	Показатель стоимости (сумма гр.2,4,6,7)
1	2	3	4	5	6	7	8
01 город Астана	1 900 444	993 573	10 730	3 992	363 507	-	2 274 681
02 город Алматы	1 833 601	958 589	10 305	3 853	736 765	-	2 580 671
03 Акмолинская область	1 719 712	899 158	9 985	3 614	363 143	-	2 092 840
04 Актюбинская область	1 575 429	823 559	9 368	3 309	516 425	-	2 101 222
05 Алматинская область	1 754 709	917 383	9 966	3 686	738 328	-	2 503 003
06 Атырауская область	1 625 817	850 000	9 471	3 416	540 699	-	2 175 987
07 Западно-Казахстанская область	1 603 137	838 144	9 336	3 369	517 520	-	2 129 993
08 Жамбылская область	1 589 499	830 990	9 183	3 340	425 752	-	2 024 434
09 Карагандинская область	1 683 434	880 127	9 766	3 536	448 172	-	2 141 372
10 Костанайская область	1 679 763	878 302	9 728	3 529	437 644	-	2 127 135
11 Кызылординская область	1 543 001	806 701	9 034	3 243	436 121	-	1 988 156

Окончание таблицы 8720-0202-0501

1	2	3	4	5	6	7	8
12 Мангистауская область	2 066 223	1 080 281	11 217	4 342	512 698	-	2 590 138
13 Туркестанская область	1 511 552	790 300	8 871	3 176	431 694	-	1 952 117
14 Павлодарская область	1 691 781	884 454	9 780	3 555	439 384	-	2 140 945
15 Северо-Казахстанская область	1 714 462	896 389	9 855	3 603	440 473	-	2 164 790
16 Восточно-Казахстанская область	1 845 854	965 068	10 479	3 878	372 008	-	2 228 341
17 город Шымкент	1 654 818	865 227	9 488	3 478	434 545	-	2 098 851
18 область Абай	1 740 876	910 191	10 028	3 659	332 713	-	2 083 617
19 область Жетісу	1 658 050	866 861	9 566	3 485	738 959	-	2 406 575
20 область Ұлытау	1 769 073	924 894	10 070	3 717	461 873	-	2 241 016

Подгруппа 8720-0202-06 - Облицовочные работы керамической плиткой**Таблица 8720-0202-0601 - стен под "клинкерный кирпич" на цементном растворе**Описание:

1. Смеси сухие -клей для системы скрепленной теплоизоляции , плиты теплоизоляционные, тарельчатый держатель теплоизоляции полипропиленовый с пластмассовым стержнем из полиамида 10x200 мм. 2. Сетка стеклянная строительная СС-1. 3. Грунтовка водно-дисперсионная акриловая глубокого проникновения для внутренних и наружных работ. 4. Раствор готовый отделочный тяжелый, цементный 1:3. 5. Плитки керамические фасадные гладкие, толщина 9 мм. 6. Обделки на фасадах-сталь листовая оцинкованная углеродистая толщиной от 0,8 до 1,2 мм.

Состав работ:

1. Приклеивание плит утеплителя с последующим креплением. 2. Втапливание армосетки. 3. Нанесение грунтовочного состава. 4. Выравнивание поверхности стен цементным раствором. 5. Установка плиток. 6. Устройство обделок на фасадах.

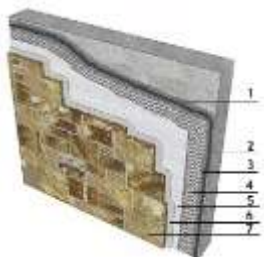
Измеритель: 100 м2

Регионы	Затраты на труд рабочих	Оплата труда рабочих (в составе затрат на труд рабочих)	Машины и механизмы	Оплата труда машинистов (в составе машин и механизмов)	Материалы, изделия и конструкции	Оборудование	Показатель стоимости (сумма гр.2,4,6,7)
1	2	3	4	5	6	7	8
01 город Астана	3 099 899	1 622 609	17 873	5 943	549 212	-	3 666 984
02 город Алматы	2 988 021	1 564 020	17 060	5 731	545 091	-	3 550 172
03 Акмолинская область	2 805 296	1 468 446	16 820	5 380	546 324	-	3 368 440
04 Актюбинская область	2 569 981	1 345 030	15 963	4 927	558 981	-	3 144 925
05 Алматинская область	2 859 342	1 496 667	16 556	5 484	546 121	-	3 422 019
06 Атырауская область	2 649 137	1 386 629	15 927	5 081	580 285	-	3 245 349
07 Западно-Казахстанская область	2 615 203	1 368 938	15 609	5 015	558 453	-	3 189 265
08 Жамбылская область	2 587 325	1 354 224	15 349	4 964	546 729	-	3 149 403
09 Карагандинская область	2 746 115	1 437 358	16 381	5 264	556 922	-	3 319 418
10 Костанайская область	2 740 196	1 434 398	16 276	5 253	562 949	-	3 319 421
11 Кызылординская область	2 514 391	1 316 110	15 119	4 824	561 441	-	3 090 951
12 Мангистауская область	3 363 416	1 760 594	18 328	6 454	556 086	-	3 937 830
13 Туркестанская область	2 460 516	1 287 978	14 922	4 722	551 967	-	3 027 405
14 Павлодарская область	2 759 874	1 444 504	16 352	5 291	558 273	-	3 334 499
15 Северо-Казахстанская область	2 796 722	1 463 989	16 419	5 363	560 484	-	3 373 625
16 Восточно-Казахстанская область	3 011 349	1 576 258	17 467	5 774	559 718	-	3 588 534
17 город Шымкент	2 693 759	1 410 060	15 840	5 170	554 740	-	3 264 339
18 область Абай	2 839 614	1 486 433	16 795	5 446	559 718	-	3 416 127
19 область Жетісу	2 702 142	1 414 354	15 981	5 184	546 150	-	3 264 273
20 область Ұлытау	2 885 820	1 510 534	16 706	5 533	566 175	-	3 468 701

Таблица 8720-0202-0601.1 - Основные материальные ресурсы, неучтенные в норме

Код ресурса	Наименование материала	Единица измерения	Норма расхода на измеритель
1	2	3	4
234-101-0206	Плита теплоизоляционная из базальтовой минеральной ваты на синтетическом связующем П 140-150	м3	10,5

Таблица 8720-0202-0602 - типа "кабанчик" цоколя на цементном растворе

Описание:

1. Рулонные наплавляемые кровельные материалы. 2. Смеси сухие - клей для системы скрепленной теплоизоляции. 3. Плиты теплоизоляционные, тарельчатый держатель теплоизоляции полипропиленовый с пластмассовым стержнем из полиамида 10х200 мм. 4. Сетка стеклнная строительная СС-1. 5. Грунтовка водно-дисперсионная акриловая глубокого проникновения для внутренних и наружных. 6. Раствор готовый отделочный тяжелый, цементный 1:3. 7. Плитки керамические фасадные цветные(однотонные) типа ^Кабанчик^, толщина 10 мм.

Состав работ:

1. Устройство гидроизоляция боковой оклеечной. 2. Устройство гидроизоляции горизонтальной обмазочной. 3. Приклеивание плит утеплителя с последующим креплением. 4. Втапливание армосетки. 5. Нанесение грунтовочного состава. 6. Выравнивание поверхности стен цементным раствором. 7. Установка плиток

Измеритель: 100 м2

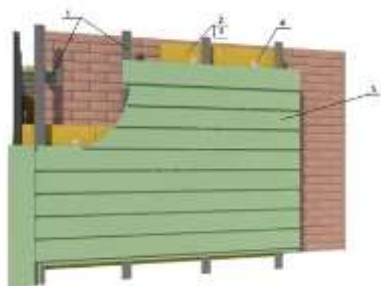
Регионы	Затраты на труд рабочих	Оплата труда рабочих (в составе затрат на труд рабочих)	Машины и механизмы	Оплата труда машинистов (в составе машин и механизмов)	Материалы, изделия и конструкции	Оборудование	Показатель стоимости (сумма гр.2,4,6,7)
1	2	3	4	5	6	7	8
01 город Астана	3 658 413	1 911 324	37 096	10 772	1 253 391	-	4 948 900
02 город Алматы	3 517 503	1 837 782	35 257	10 311	1 234 086	-	4 786 846
03 Акмолинская область	3 310 871	1 729 794	35 103	9 750	1 251 237	-	4 597 211
04 Актобинская область	3 033 188	1 584 481	33 319	8 932	1 261 908	-	4 328 415

Окончание таблицы 8720-0202-0602

1	2	3	4	5	6	7	8
05 Алматинская область	3 366 090	1 758 623	34 360	9 866	1 259 062	-	4 659 512
06 Атырауская область	3 118 702	1 629 389	33 071	9 141	1 350 508	-	4 502 281
07 Западно-Казахстанская область	3 086 581	1 612 626	33 110	9 091	1 279 757	-	4 399 448
08 Жамбылская область	3 038 142	1 587 237	31 576	8 861	1 241 435	-	4 311 153
09 Карагандинская область	3 240 699	1 693 042	34 463	9 542	1 257 438	-	4 532 600
10 Костанайская область	3 233 833	1 689 573	34 352	9 523	1 247 582	-	4 515 767
11 Кызылординская область	2 960 241	1 546 572	31 842	8 677	1 231 519	-	4 223 602
12 Мангистауская область	3 949 539	2 063 551	36 948	11 521	1 247 792	-	5 234 279
13 Туркестанская область	2 889 286	1 509 621	30 759	8 428	1 233 041	-	4 153 086
14 Павлодарская область	3 257 240	1 701 577	34 490	9 591	1 251 238	-	4 542 968
15 Северо-Казахстанская область	3 300 599	1 724 522	34 675	9 720	1 289 978	-	4 625 252
16 Восточно-Казахстанская область	3 553 962	1 856 699	36 408	10 466	1 264 951	-	4 855 321
17 город Шымкент	3 163 221	1 652 741	32 396	9 228	1 231 420	-	4 427 037
18 область Абай	3 351 296	1 750 936	35 188	9 869	1 251 177	-	4 637 661
19 область Жетісу	3 181 225	1 661 986	33 293	9 325	1 238 177	-	4 452 695
20 область Ұлытау	3 405 643	1 779 276	35 247	10 029	1 308 559	-	4 749 449

Таблица 8720-0202-0602.1 - Основные материальные ресурсы, неучтенные в норме

Код ресурса	Наименование материала	Единица измерения	Норма расхода на измеритель
1	2	3	4
234-101-0206	Плита теплоизоляционная из базальтовой минеральной ваты на синтетическом связующем П 140-150	м3	10,5

Подгруппа 8720-0202-07 - Облицовочные работы линейными панелями**Таблица 8720-0202-0701 - стен (вентилируемый фасад)****Описание:**

1. Профиль направляющий Г-образный из оцинкованной стали КПП размерами 40х40 мм, кронштейн крепежный из оцинкованной стали для навесных фасадов типа КК-180х50 мм толщиной стенки 1,2 мм/Г-образный/. 2. Плиты теплоизоляционные. 3. Пленка пароизоляционная. 4. Тарельчатый держатель теплоизоляции полипропиленовый с пластмассовым стержнем из полиамида 10х200 мм. 5. Панели фасадные линейные. 6. Обделки на фасадах- сталь листовая оцинкованная углеродистая толщиной от 0,5 до 0,75 мм.

Состав работ:

1. Устройство каркаса с шагом 1000 мм. 2. Устройство теплоизоляционного слоя. 3. Облицовка фасадными панелями. 4. Устройство обделок на фасаде.

Измеритель: 100 м²

Регионы	Затраты на труд рабочих	Оплата труда рабочих (в составе затрат на труд рабочих)	Машины и механизмы	Оплата труда машинистов (в составе машин и механизмов)	Материалы, изделия и конструкции	Оборудование	Показатель стоимости (сумма гр.2,4,6,7)
1	2	3	4	5	6	7	8
01 город Астана	926 891	485 202	4 880	1 400	1 247 927	-	2 179 698
02 город Алматы	893 987	467 943	4 638	1 350	1 237 456	-	2 136 081
03 Акмолинская область	839 019	439 141	4 635	1 267	1 247 466	-	2 091 120
04 Актюбинская область	768 427	402 201	4 402	1 161	1 246 266	-	2 019 095
05 Алматинская область	855 178	447 662	4 520	1 292	1 237 145	-	2 096 843
06 Атырауская область	792 549	414 870	4 375	1 197	1 246 168	-	2 043 092
07 Западно-Казахстанская область	781 859	409 239	4 320	1 181	1 245 491	-	2 031 670

Окончание таблицы 8720-0202-0701

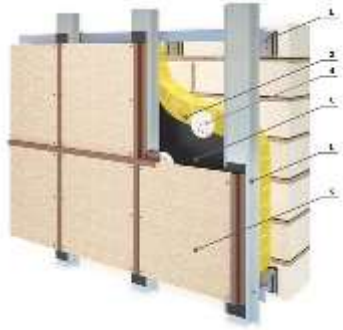
1	2	3	4	5	6	7	8
08 Жамбылская область	774 400	405 345	4 171	1 170	1 244 845	-	2 023 416
09 Карагандинская область	820 865	429 653	4 526	1 240	1 241 057	-	2 066 448
10 Костанайская область	819 254	428 834	4 495	1 237	1 246 492	-	2 070 241
11 Кызылординская область	752 279	393 786	4 183	1 136	1 246 487	-	2 002 949
12 Мангистауская область	1 006 743	527 007	4 874	1 521	1 246 037	-	2 257 654
13 Туркестанская область	736 609	385 592	4 105	1 113	1 245 281	-	1 985 995
14 Павлодарская область	825 136	431 939	4 521	1 246	1 249 256	-	2 078 913
15 Северо-Казахстанская область	836 460	437 832	4 533	1 263	1 246 145	-	2 087 138
16 Восточно-Казахстанская область	900 267	471 269	4 748	1 360	1 245 805	-	2 150 820
17 город Шымкент	806 600	422 173	4 287	1 218	1 245 743	-	2 056 630
18 область Абай	849 070	444 445	4 589	1 283	1 245 805	-	2 099 464
19 область Жетісу	808 587	423 212	4 385	1 221	1 237 145	-	2 050 117
20 область Ұлытау	862 809	451 643	4 603	1 303	1 231 652	-	2 099 064

Таблица 8720-0202-0701.1 - Основные материальные ресурсы, неучтенные в норме

Код ресурса	Наименование материала	Единица измерения	Норма расхода на измеритель
1	2	3	4
234-101-0204	Плита теплоизоляционная из базальтовой минеральной ваты на синтетическом связующем П 100-110	м3	10,2

Подгруппа 8720-0202-08 - Облицовочные работы фиброцементными плитами

Таблица 8720-0202-0801 - стен (вентилируемый фасад)



Описание:

1. Профиль потолочный ПП оцинкованный размерами 60x27 мм, кронштейн выравнивающий из оцинкованной стали для навесных фасадов типа П-200 мм толщиной стенки 1,2 мм/П-образный/. 2. Плиты теплоизоляционные. 3. Пленка пароизоляционная. 4. Тарельчатый держатель теплоизоляции полипропиленовый с пластмассовым стержнем из полиамида 10x200 мм. 5. Плиты фиброцементные окрашенные в массе толщиной 8мм производства ЕС. 6. Обделки на фасадах- сталь листовая оцинкованная углеродистая толщиной от 0,5 до 0,75 мм.

Состав работ:

1. Устройство каркаса с шагом 600 мм. 2. Устройство теплоизоляционного слоя. 3. Облицовка фасадными плитами. 4. Устройство обделок на фасаде.

Измеритель: 100м²

Регионы	Затраты на труд рабочих	Оплата труда рабочих (в составе затрат на труд рабочих)	Машины и механизмы	Оплата труда машинистов (в составе машин и механизмов)	Материалы, изделия и конструкции	Оборудование	Показатель стоимости (сумма гр.2,4,6,7)
1	2	3	4	5	6	7	8
01 город Астана	2 137 677	1 119 003	79 671	2 671	1 470 848	-	3 688 196
02 город Алматы	2 062 890	1 079 843	74 836	2 577	1 470 848	-	3 608 574
03 Акмолинская область	1 934 678	1 012 654	80 374	2 417	1 470 648	-	3 485 700
04 Актюбинская область	1 772 321	927 570	80 444	2 214	1 470 748	-	3 323 513
05 Алматинская область	1 973 970	1 033 250	74 610	2 466	1 470 648	-	3 519 228
06 Атырауская область	1 828 613	957 126	76 641	2 284	1 470 748	-	3 376 002
07 Западно-Казахстанская область	1 803 461	944 134	74 144	2 253	1 470 648	-	3 348 253
08 Жамбылская область	1 787 976	935 823	71 687	2 233	1 470 648	-	3 330 311
09 Карагандинская область	1 893 877	991 251	77 955	2 365	1 470 748	-	3 442 580
10 Костанайская область	1 889 864	989 244	76 874	2 360	1 470 648	-	3 437 386
11 Кызылординская область	1 735 755	908 564	73 087	2 168	1 470 648	-	3 279 490
12 Мангистауская область	2 324 434	1 216 764	72 027	2 904	1 470 648	-	3 867 109
13 Туркестанская область	1 700 444	890 126	72 094	2 124	1 470 648	-	3 243 186
14 Павлодарская область	1 903 576	996 267	76 763	2 377	1 470 648	-	3 450 987
15 Северо-Казахстанская область	1 928 658	1 009 644	76 050	2 409	1 470 648	-	3 475 356
16 Восточно-Казахстанская область	2 077 145	1 087 232	78 557	2 594	1 470 648	-	3 626 350

Окончание таблицы 8720-0202-0801

1	2	3	4	5	6	7	8
17 город Шымкент	1 861 671	974 441	72 473	2 326	1 470 848	-	3 404 992
18 область Абай	1 958 088	1 025 028	78 254	2 446	1 470 648	-	3 506 990
19 область Жетісу	1 865 690	976 485	74 923	2 330	1 470 648	-	3 411 261
20 область Ұлытау	1 990 193	1 041 749	75 290	2 486	1 470 648	-	3 536 131

Подраздел 3 Малярные работы**Группа 1 Малярные работы по подготовленной поверхности****Подгруппа 8720-0301-01 - Окраска фасадов с лесов по камню****Таблица 8720-0301-0101 - перхлорвиниловая**Описание:

1. Грунтовка водно-дисперсионная акриловая глубокого проникновения для внутренних и наружных работ. 2. Смеси сухие для системы скрепленной теплоизоляции. 3. Плиты теплоизоляционные, тарельчатый держатель теплоизоляции полипропиленовый с пластмассовым стержнем из полиамида 10х200 мм. 4. Сетка стеклянная строительная СС-1. 5. Раствор готовый отделочный тяжелый цементно-известковый 1:1:6. 6. Смеси сухие - гипсовые штукатурки стандартные. 7. Грунтовка химостойкая ХС-04, краска перхлорвиниловая фасадная ХВ-161, марка А.Б. 8. Сталь листовая оцинкованная углеродистая толщиной от 0,5 до 0,75 мм.

Состав работ:

1. Грунтование поверхности стен. 2. Приклеивание плит утеплителя с последующим креплением на стены и откосы. 3. Нанесение армирующего слоя на стены и откосы. 4. Втапливание армосетки на стены и откосы. 5. Оштукатуривание откосов раствором и выравнивание сухими растворными смесями. 6. Грунтование стен и откосов. 7. Окраска с лесов стен и откосов. 8. Устройство обделок на фасадах.

Измеритель: 100 м2

Регионы	Затраты на труд рабочих	Оплата труда рабочих (в составе затрат на труд рабочих)	Машины и механизмы	Оплата труда машинистов (в составе машин и механизмов)	Материалы, изделия и конструкции	Оборудование	Показатель стоимости (сумма гр.2,4,6,7)
1	2	3	4	5	6	7	8
01 город Астана	1 615 336	845 567	8 941	2 459	406 116	-	2 030 393

Окончание таблицы 8720-0301-0101

1	2	3	4	5	6	7	8
02 город Алматы	1 557 480	815 272	8 462	2 370	406 147	-	1 972 089
03 Акмолинская область	1 461 951	765 231	8 549	2 225	405 733	-	1 876 233
04 Актюбинская область	1 339 233	700 933	8 239	2 038	411 081	-	1 758 553
05 Алматинская область	1 490 316	780 094	8 255	2 268	406 240	-	1 904 811
06 Атырауская область	1 380 618	722 653	8 074	2 101	413 799	-	1 802 491
07 Западно-Казахстанская область	1 362 809	713 432	7 859	2 074	409 959	-	1 780 627
08 Жамбылская область	1 348 710	705 927	7 718	2 053	407 063	-	1 763 491
09 Карагандинская область	1 431 029	749 009	8 279	2 178	408 701	-	1 848 009
10 Костанайская область	1 428 039	747 509	8 201	2 173	412 459	-	1 848 699
11 Кызылординская область	1 310 540	685 997	7 620	1 995	412 273	-	1 730 433
12 Мангистауская область	1 753 400	917 850	8 919	2 669	410 678	-	2 172 997
13 Туркестанская область	1 282 731	671 471	7 572	1 953	408 827	-	1 699 130
14 Павлодарская область	1 438 372	752 828	8 233	2 189	406 735	-	1 853 340
15 Северо-Казахстанская область	1 457 428	762 947	8 224	2 218	408 018	-	1 873 670
16 Восточно-Казахстанская область	1 569 520	821 541	8 751	2 389	410 875	-	1 989 146
17 город Шымкент	1 404 333	735 072	7 951	2 138	409 210	-	1 821 494
18 область Абай	1 479 695	774 592	8 472	2 252	410 874	-	1 899 041
19 область Жетісу	1 408 562	737 256	8 031	2 144	406 241	-	1 822 834
20 область Ұлытау	1 503 855	787 187	8 321	2 289	409 832	-	1 922 008

Таблица 8720-0301-0101.1 - Основные материальные ресурсы, неучтенные в норме

Код ресурса	Наименование материала	Единица измерения	Норма расхода на измеритель
1	2	3	4
234-101-0204	Плита теплоизоляционная из базальтовой минеральной ваты на синтетическом связующем П 100-110	м3	9,39

Таблица 8720-0301-0102 - кремнийорганическая

Описание:

1. Грунтовка водно-дисперсионная акриловая глубокого проникновения для внутренних и наружных работ. 2. Смеси сухие для системы скрепленной теплоизоляции. 3. Плиты теплоизоляционные, тарельчатый держатель теплоизоляции полипропиленовый с пластмассовым стержнем из полиамида 10х200 мм. 4. Сетка стеклянная строительная СС-1. 5. Раствор готовый отделочный тяжелый цементно-известковый

1:1:6. 6. Смеси сухие - гипсовые штукатурки стандартные. 7. Эмаль кремнийорганическая фасадная защитная КО-174 разных цветов. 8. Сталь листовая оцинкованная углеродистая толщиной от 0,5 до 0,75 мм.

Состав работ:

1. Грунтование поверхности стен. 2. Приклеивание плит утеплителя с последующим креплением на стены и откосы. 3. Нанесение армирующего слоя на стены и откосы. 4. Втапливание армосетки на стены и откосы. 5. Оштукатуривание откосов раствором и выравнивание сухими растворными смесями. 6. Грунтование откосов. 7. Окраска с лесов стен и откосов. 8. Устройство обделок на фасадах.

Измеритель: 100 м2

Регионы	Затраты на труд рабочих	Оплата труда рабочих (в составе затрат на труд рабочих)	Машины и механизмы	Оплата труда машинистов (в составе машин и механизмов)	Материалы, изделия и конструкции	Оборудование	Показатель стоимости (сумма гр.2,4,6,7)
1	2	3	4	5	6	7	8
01 город Астана	1 613 578	844 647	8 941	2 459	435 501	-	2 058 020
02 город Алматы	1 555 783	814 384	8 462	2 370	435 532	-	1 999 777
03 Ақмолинская область	1 460 360	764 398	8 549	2 225	435 118	-	1 904 027
04 Ақтөбинская область	1 337 776	700 170	8 239	2 038	440 466	-	1 786 481
05 Алматынская область	1 488 693	779 244	8 255	2 268	435 625	-	1 932 573
06 Атырауская область	1 379 114	721 866	8 074	2 101	443 184	-	1 830 372
07 Запaдно-Кaзaxcтaнcкaя oблacть	1 361 326	712 655	7 859	2 074	439 344	-	1 808 529
08 Жамбылская область	1 347 240	705 157	7 718	2 053	436 448	-	1 791 406
09 Қарағандинская область	1 429 472	748 194	8 279	2 178	438 086	-	1 875 837
10 Костанайская область	1 426 485	746 695	8 201	2 173	441 844	-	1 876 530
11 Қызылординская область	1 309 112	685 249	7 620	1 995	441 657	-	1 758 389
12 Мангистауская область	1 751 488	916 849	8 919	2 669	440 063	-	2 200 470
13 Түркестанская область	1 281 332	670 739	7 572	1 953	438 212	-	1 727 116
14 Павлодарская область	1 436 807	752 008	8 233	2 189	436 120	-	1 881 160
15 Северо-Казaxcтaнcкaя oблacть	1 455 842	762 117	8 224	2 218	437 403	-	1 901 469
16 Восточно-Казaxcтaнcкaя oблacть	1 567 812	820 647	8 751	2 389	440 260	-	2 016 823
17 город Шымкент	1 402 802	734 271	7 951	2 138	438 594	-	1 849 347
18 область Абай	1 478 085	773 749	8 472	2 252	440 259	-	1 926 816
19 область Жетісу	1 407 028	736 453	8 031	2 144	435 626	-	1 850 685
20 область Ұлытау	1 502 219	786 330	8 321	2 289	439 217	-	1 949 757

Таблица 8720-0301-0102.1 - Основные материальные ресурсы, неучтенные в норме

Код ресурса	Наименование материала	Единица измерения	Норма расхода на измеритель
1	2	3	4
234-101-0204	Плита теплоизоляционная из базальтовой минеральной ваты на синтетическом связующем П 100-110	м3	9,39

Таблица 8720-0301-0103 - поливинилацетатная

Описание:

1. Грунтовка водно-дисперсионная акриловая глубокого проникновения для внутренних и наружных работ. 2. Смеси сухие для системы скрепленной теплоизоляции. 3. Плиты теплоизоляционные, тарельчатый держатель теплоизоляции полипропиленовый с пластмассовым стержнем из полиамида 10x200 мм. 4. Сетка стекланная строительная СС-1. 5. Раствор готовый отделочный тяжелый цементно-известковый 1:1:6. 6. Смеси сухие - гипсовые штукатурки стандартные. 7. Краски водно-дисперсионные поливинилацетатные, марка ВД-ВА -17. 8. Сталь листовая оцинкованная углеродистая толщиной от 0,5 до 0,75 мм.

Состав работ:

1. Грунтование поверхности стен. 2. Приклеивание плит утеплителя с последующим креплением на стены и откосы. 3. Нанесение армирующего слоя на стены и откосы. 4. Втапливание армосетки на стены и откосы. 5. Оштукатуривание откосов раствором и выравнивание сухими растворными смесями. 6. Грунтование стен и откосов. 7. Окраска с лесов стен и откосов. 8. Устройство обделок на фасадах.

Измеритель: 100 м2

Регионы	Затраты на труд рабочих	Оплата труда рабочих (в составе затрат на труд рабочих)	Машины и механизмы	Оплата труда машинистов (в составе машин и механизмов)	Материалы, изделия и конструкции	Оборудование	Показатель стоимости (сумма гр.2,4,6,7)
1	2	3	4	5	6	7	8
01 город Астана	1 594 644	834 735	8 317	2 236	327 731	-	1 930 692
02 город Алматы	1 537 512	804 821	7 860	2 155	327 762	-	1 873 134
03 Акмолинская область	1 443 224	755 430	7 968	2 023	327 348	-	1 778 540
04 Актюбинская область	1 322 081	691 954	7 696	1 853	332 696	-	1 662 473
05 Алматинская область	1 471 209	770 093	7 672	2 062	327 855	-	1 806 736
06 Атырауская область	1 362 922	713 390	7 522	1 911	335 414	-	1 705 858

Окончание таблицы 8720-0301-0103

1	2	3	4	5	6	7	8
07 Западно-Казахстанская область	1 345 354	704 295	7 309	1 886	331 574	-	1 684 237
08 Жамбылская область	1 331 404	696 868	7 182	1 866	328 678	-	1 667 264
09 Карагандинская область	1 412 707	739 418	7 707	1 980	330 316	-	1 750 730
10 Костанайская область	1 409 748	737 935	7 630	1 976	334 074	-	1 751 452
11 Кызылординская область	1 293 734	677 201	7 088	1 814	333 888	-	1 634 710
12 Мангистауская область	1 730 901	906 072	8 269	2 427	332 293	-	2 071 463
13 Туркестанская область	1 266 268	662 854	7 055	1 775	330 442	-	1 603 765
14 Павлодарская область	1 419 952	743 186	7 659	1 990	328 350	-	1 755 961
15 Северо-Казахстанская область	1 438 763	753 176	7 644	2 017	329 633	-	1 776 040
16 Восточно-Казахстанская область	1 549 420	811 019	8 140	2 172	332 490	-	1 890 050
17 город Шымкент	1 386 314	725 640	7 400	1 943	330 825	-	1 724 539
18 область Абай	1 460 745	764 671	7 886	2 048	332 489	-	1 801 120
19 область Жетісу	1 390 509	727 806	7 471	1 949	327 857	-	1 725 837
20 область Ұлытау	1 484 599	777 106	7 728	2 081	331 447	-	1 823 774

Таблица 8720-0301-0103.1 - Основные материальные ресурсы, неучтенные в норме

Код ресурса	Наименование материала	Единица измерения	Норма расхода на измеритель
1	2	3	4
234-101-0204	Плита теплоизоляционная из базальтовой минеральной ваты на синтетическом связующем П 100-110	м3	9,39

Таблица 8720-0301-0104 - силикатная

Описание:

1. Грунтовка водно-дисперсионная акриловая глубокого проникновения для внутренних и наружных работ. 2. Смеси сухие для системы скрепленной теплоизоляции. 3. Плиты теплоизоляционные, тарельчатый держатель теплоизоляции полипропиленовый с пластмассовым стержнем из полиамида 10х200 мм. 4. Сетка стеклянная строительная СС-1. 5. Раствор готовый отделочный тяжелый цементно-известковый 1:1:6. 6. Смеси сухие - гипсовые штукатурки стандартные. 7. Стекло жидкое калийное, краска силикатная. 8. Сталь листовая оцинкованная углеродистая толщиной от 0,5 до 0,75 мм.

Состав работ:

1. Грунтование поверхности стен. 2. Приклеивание плит утеплителя с последующим креплением на стены и откосы. 3. Нанесение армирующего слоя на стены и откосы. 4. Втапливание армосетки на стены и откосы. 5. Оштукатуривание откосов раствором и выравнивание сухими растворными смесями. 6. Грунтование стен и откосов. 7. Окраска с лесов стен и откосов. 8. Устройство обделок на фасадах.

Измеритель: 100 м2

Регионы	Затраты на труд рабочих	Оплата труда рабочих (в составе затрат на труд рабочих)	Машины и механизмы	Оплата труда машинистов (в составе машин и механизмов)	Материалы, изделия и конструкции	Оборудование	Показатель стоимости (сумма гр.2,4,6,7)
1	2	3	4	5	6	7	8
01 город Астана	1 633 795	855 228	9 051	2 496	344 708	-	1 987 554
02 город Алматы	1 575 299	824 599	8 567	2 406	344 737	-	1 928 603
03 Акмолинская область	1 478 674	773 986	8 651	2 259	344 323	-	1 831 648
04 Актюбинская область	1 354 540	708 942	8 335	2 069	349 672	-	1 712 547
05 Алматинская область	1 507 335	789 010	8 356	2 303	344 830	-	1 860 521
06 Атырауская область	1 396 414	730 925	8 170	2 133	352 389	-	1 756 973
07 Западно-Казахстанская область	1 378 383	721 583	7 955	2 106	348 549	-	1 734 887
08 Жамбылская область	1 364 155	714 007	7 811	2 084	345 653	-	1 717 619
09 Карагандинская область	1 447 387	757 571	8 380	2 211	347 292	-	1 803 059
10 Костанайская область	1 444 344	756 049	8 302	2 206	351 049	-	1 803 695
11 Кызылординская область	1 325 512	693 837	7 713	2 025	350 863	-	1 684 088
12 Мангистауская область	1 773 461	928 351	9 032	2 710	349 278	-	2 131 771
13 Туркестанская область	1 297 418	679 162	7 662	1 982	347 418	-	1 652 498
14 Павлодарская область	1 454 811	761 439	8 334	2 222	345 334	-	1 808 479
15 Северо-Казахстанская область	1 474 103	771 677	8 325	2 252	346 608	-	1 829 036
16 Восточно-Казахстанская область	1 587 451	830 929	8 858	2 425	349 465	-	1 945 774
17 город Шымкент	1 420 426	743 497	8 047	2 170	347 800	-	1 776 273
18 область Абай	1 496 629	783 453	8 575	2 286	349 465	-	1 854 669
19 область Жетісу	1 424 680	745 692	8 129	2 176	344 832	-	1 777 641
20 область Ұлытау	1 521 058	796 191	8 425	2 323	348 424	-	1 877 907

Таблица 8720-0301-0104.1 - Основные материальные ресурсы, неучтенные в норме

Код ресурса	Наименование материала	Единица измерения	Норма расхода на измеритель
1	2	3	4
234-101-0204	Плита теплоизоляционная из базальтовой минеральной ваты на синтетическом связующем П 100-110	м3	9,39

Таблица 8720-0301-0105 - акриловая

Описание:

1. Грунтовка водно-дисперсионная акриловая глубокого проникновения для внутренних и наружных работ. 2. Смеси сухие для системы скрепленной теплоизоляции. 3. Плиты теплоизоляционные, тарельчатый держатель теплоизоляции полипропиленовый с пластмассовым стержнем из полиамида 10х200 мм. 4. Сетка стеклянная строительная СС-1. 5. Раствор готовый отделочный тяжелый цементно-известковый 1:1:6. 6. Смеси сухие -гипсовые штукатурки стандартные. 7.Грунтовка водно-дисперсионная акриловая глубокого проникновения для внутренних и наружных работ, краска на основе водной акриловой дисперсии атмосферостойкая и паропроницаемая для окраски фасадов и влажных помещений. 8. Сталь листовая оцинкованная углеродистая толщиной от 0,5 до 0,75 мм.

Состав работ:

1. Грунтование поверхности стен. 2. Приклеивание плит утеплителя с последующим креплением на стены и откосы. 3. Нанесение армирующего слоя на стены и откосы. 4. Втапливание армосетки на стены и откосы. 5. Оштукатуривание откосов раствором и выравнивание сухими растворными смесями. 6.Грунтование стен и откосов. 7. Окраска с лесов стен и откосов. 8. Устройство обделок на фасадах.

Измеритель: 100 м2

Регионы	Затраты на труд рабочих	Оплата труда рабочих (в составе затрат на труд рабочих)	Машины и механизмы	Оплата труда машинистов (в составе машин и механизмов)	Материалы, изделия и конструкции	Оборудование	Показатель стоимости (сумма гр.2,4,6,7)
1	2	3	4	5	6	7	8
01 город Астана	1 634 207	855 439	8 002	2 124	339 301	-	1 981 510
02 город Алматы	1 575 668	824 797	7 557	2 048	339 333	-	1 922 558
03 Акмолинская область	1 479 032	774 175	7 675	1 922	338 919	-	1 825 626
04 Актюбинская область	1 354 864	709 115	7 422	1 761	344 267	-	1 706 553
05 Алматинская область	1 507 741	789 217	7 378	1 959	339 425	-	1 854 544
06 Атырауская область	1 396 766	731 108	7 243	1 815	346 985	-	1 750 994

Окончание таблицы 8720-0301-0105

1	2	3	4	5	6	7	8
07 Западно-Казахстанская область	1 378 736	721 770	7 032	1 792	343 145	-	1 728 913
08 Жамбылская область	1 364 474	714 180	6 912	1 773	340 248	-	1 711 634
09 Карагандинская область	1 447 754	757 759	7 419	1 881	341 887	-	1 797 060
10 Костанайская область	1 444 720	756 242	7 342	1 877	345 645	-	1 797 707
11 Кызылординская область	1 325 855	694 020	6 819	1 723	345 458	-	1 678 132
12 Мангистауская область	1 773 900	928 585	7 942	2 305	343 863	-	2 125 705
13 Туркестанская область	1 297 745	679 330	6 795	1 686	342 013	-	1 646 553
14 Павлодарская область	1 455 180	761 628	7 370	1 891	339 920	-	1 802 470
15 Северо-Казахстанская область	1 474 449	771 860	7 352	1 916	341 204	-	1 823 005
16 Восточно-Казахстанская область	1 587 865	831 137	7 832	2 063	344 060	-	1 939 757
17 город Шымкент	1 420 770	743 678	7 122	1 846	342 395	-	1 770 287
18 область Абай	1 496 996	783 651	7 591	1 946	344 060	-	1 848 647
19 область Жетісу	1 425 047	745 880	7 189	1 852	339 427	-	1 771 663
20 область Ұлытау	1 521 443	796 390	7 429	1 977	343 017	-	1 871 889

Таблица 8720-0301-0105.1 - Основные материальные ресурсы, неучтенные в норме

Код ресурса	Наименование материала	Единица измерения	Норма расхода на измеритель
1	2	3	4
234-101-0204	Плита теплоизоляционная из базальтовой минеральной ваты на синтетическом связующем П 100-110	м3	9,39

Подгруппа 8720-0301-02 - Окраска фасадов с лесов по бетону

Таблица 8720-0301-0201 - перхлорвиниловая

Описание:

1. Смеси сухие - цементные штукатурки М25, 2. Грунтовка химостойкая ХС-04. 3. Краска перхлорвиниловая фасадная ХВ-161, марка А, В. 4. Профиль направляющий г-образный из оцинкованной стали КПП размерами 40х40 мм, водоотлив оконный шириной планки 250 мм из оцинкованной стали с полимерным покрытием,

Состав работ:

1. Оштукатуривание откосов. 2. Грунтование стен и откосов. 3. Окраска фасадов с лесов по подготовленной поверхности. 4. Устройство отливов оконных наружных.

Измеритель: 100 м2

Регионы	Затраты на труд рабочих	Оплата труда рабочих (в составе затрат на труд рабочих)	Машины и механизмы	Оплата труда машинистов (в составе машин и механизмов)	Материалы, изделия и конструкции	Оборудование	Показатель стоимости (сумма гр.2,4,6,7)
1	2	3	4	5	6	7	8
01 город Астана	209 538	109 688	1 314	423	161 240	-	372 092
02 город Алматы	202 209	105 843	1 261	408	160 423	-	363 893
03 Акмолинская область	189 644	99 264	1 236	383	161 228	-	352 108
04 Актюбинская область	173 715	90 922	1 168	351	160 990	-	335 873
05 Алматинская область	193 483	101 275	1 225	391	160 423	-	355 131
06 Атырауская область	179 229	93 816	1 175	362	160 990	-	341 394
07 Западно-Казахстанская область	176 773	92 538	1 159	357	160 979	-	338 911
08 Жамбылская область	175 261	91 733	1 134	354	160 979	-	337 374
09 Карагандинская область	185 604	97 150	1 211	375	160 673	-	347 488
10 Костанайская область	185 236	96 961	1 205	374	160 978	-	347 419
11 Кызылординская область	170 152	89 064	1 125	343	160 979	-	332 256
12 Мангистауская область	227 838	119 267	1 348	460	160 982	-	390 168
13 Туркестанская область	166 693	87 258	1 103	336	160 979	-	328 775
14 Павлодарская область	186 572	97 653	1 211	377	161 379	-	349 162
15 Северо-Казахстанская область	189 044	98 964	1 218	382	161 103	-	351 365
16 Восточно-Казахстанская область	203 581	106 567	1 285	411	160 979	-	365 845
17 город Шымкент	182 488	95 518	1 166	368	160 990	-	344 644
18 область Абай	191 933	100 474	1 237	387	160 979	-	354 149
19 область Жетісу	182 857	95 711	1 183	369	160 423	-	344 463
20 область Ұлытау	195 059	102 105	1 240	394	159 970	-	356 269

Таблица 8720-0301-0202 - кремнийорганическаяОписание:

1. Смеси сухие - цементные штукатурки М25. 2. Грунтовка водно-дисперсионная акриловая глубокого проникновения для внутренних и наружных работ. 3. Эмаль кремний- органическая фасадная защитная КО-174 разных цветов. 4. Профиль направляющий г-образный из оцинкованной стали КПП размерами 40х40 мм, водоотлив оконный шириной планки 250 мм из оцинкованной стали сполимерным покрытием.

Состав работ:

1. Оштукатуривание откосов. 2. Грунтование стен и откосов. 3 Окразка фасадов с лесов по подготовленной поверхности. 4. Устройство отливов оконных наружных

Измеритель: 100 м2

Регионы	Затраты на труд рабочих	Оплата труда рабочих (в составе затрат на труд рабочих)	Машины и механизмы	Оплата труда машинистов (в составе машин и механизмов)	Материалы, изделия и конструкции	Оборудование	Показатель стоимости (сумма гр.2,4,6,7)
1	2	3	4	5	6	7	8
01 город Астана	207 861	108 810	1 314	423	134 208	-	343 383
02 город Алматы	200 590	104 995	1 261	408	133 391	-	335 242
03 Акмолинская область	188 126	98 470	1 236	383	134 196	-	323 558
04 Актюбинская область	172 324	90 194	1 168	351	133 958	-	307 450
05 Алматинская область	191 934	100 465	1 225	391	133 391	-	326 550
06 Атырауская область	177 795	93 065	1 175	362	133 958	-	312 928
07 Западно-Казахстанская область	175 358	91 797	1 159	357	133 947	-	310 464
08 Жамбылская область	173 858	90 999	1 134	354	133 947	-	308 939
09 Карагандинская область	184 119	96 372	1 211	375	133 641	-	318 971
10 Костанайская область	183 754	96 185	1 205	374	133 947	-	318 906
11 Кызылординская область	168 789	88 351	1 125	343	133 947	-	303 861
12 Мангистауская область	226 014	118 312	1 348	460	133 951	-	361 313
13 Туркестанская область	165 358	86 559	1 103	336	133 947	-	300 408
14 Павлодарская область	185 078	96 871	1 211	377	134 347	-	320 636

Окончание таблицы 8720-0301-0202

1	2	3	4	5	6	7	8
15 Северо-Казахстанская область	187 531	98 172	1 218	382	134 072	-	322 821
16 Восточно-Казахстанская область	201 952	105 714	1 285	411	133 947	-	337 184
17 город Шымкент	181 027	94 754	1 166	368	133 958	-	316 151
18 область Абай	190 397	99 670	1 237	387	133 947	-	325 581
19 область Жетісу	181 393	94 945	1 183	369	133 391	-	315 967
20 область Ұлытау	193 498	101 288	1 240	394	132 938	-	327 676

Таблица 8720-0301-0203 - поливинилацетатная

Описание:

1. Смеси сухие - цементные штукатурки М25. 2. Краски водно-дисперсионные поливинилацетатные, марка ВД-ВА-17. 3. Профиль направляющий г-образный из оцинкованной стали КПП размерами 40х40 мм, водоотлив оконный шириной планки 250 мм из оцинкованной стали с полимерным покрытием.

Состав работ:

1. Оштукатуривание откосов. 2. Окраска фасадов с лесов по подготовленной поверхности. 3. Устройство отливов оконных наружных

Измеритель: 100 м2

Регионы	Затраты на труд рабочих	Оплата труда рабочих (в составе затрат на труд рабочих)	Машины и механизмы	Оплата труда машинистов (в составе машин и механизмов)	Материалы, изделия и конструкции	Оборудование	Показатель стоимости (сумма гр.2,4,6,7)
1	2	3	4	5	6	7	8
01 город Астана	189 797	99 354	719	210	27 652	-	218 168
02 город Алматы	183 159	95 872	687	203	26 835	-	210 681
03 Акмолинская область	171 778	89 913	682	190	27 640	-	200 100
04 Актюбинская область	157 351	82 356	651	174	27 402	-	185 404
05 Алматинская область	175 254	91 735	669	194	26 835	-	202 758
06 Атырауская область	162 347	84 979	648	180	27 402	-	190 397
07 Западно-Казахстанская область	160 120	83 821	634	177	27 390	-	188 144

Окончание таблицы 8720-0301-0203

1	2	3	4	5	6	7	8
08 Жамбылская область	158 750	83 090	623	176	27 390	-	186 763
09 Карагандинская область	168 124	88 000	665	186	27 085	-	195 874
10 Костанайская область	167 786	87 827	660	186	27 390	-	195 836
11 Кызылординская область	154 119	80 672	618	171	27 390	-	182 127
12 Мангистауская область	206 373	108 031	727	229	27 394	-	234 494
13 Туркестанская область	150 987	79 037	610	167	27 390	-	178 987
14 Павлодарская область	168 998	88 454	663	187	27 791	-	197 452
15 Северо-Казахстанская область	171 237	89 642	665	190	27 515	-	199 417
16 Восточно-Казахстанская область	184 405	96 528	702	204	27 390	-	212 497
17 город Шымкент	165 296	86 520	641	183	27 402	-	193 339
18 область Абай	173 853	91 009	678	193	27 390	-	201 921
19 область Жетісу	165 634	86 695	649	183	26 835	-	193 118
20 область Ұлытау	176 687	92 488	675	196	26 382	-	203 744

Таблица 8720-0301-0204 - силикатная

Описание:

1. Смеси сухие - цементные штукатурки М25. 2. Стекло жидкое калийное. 3. Краска силикатная. 4. Профиль направляющий г-образный из оцинкованной стали КПП размерами 40х40 мм, водоотлив оконный шириной планки 250 мм из оцинкованной стали с полимерным покрытием.

Состав работ:

1. Оштукатуривание откосов. 2. Грунтование стен и откосов. 3. Окраска фасадов с лесов по подготовленной поверхности. 4. Устройство отливов оконных наружных.

Измеритель: 100 м2

Регионы	Затраты на труд рабочих	Оплата труда рабочих (в составе затрат на труд рабочих)	Машины и механизмы	Оплата труда машинистов (в составе машин и механизмов)	Материалы, изделия и конструкции	Оборудование	Показатель стоимости (сумма гр.2,4,6,7)
1	2	3	4	5	6	7	8
01 город Астана	227 149	118 905	1 419	458	43 848	-	272 416
02 город Алматы	219 209	114 741	1 361	442	43 030	-	263 600
03 Акмолинская область	205 599	107 617	1 334	415	43 835	-	250 768
04 Актюбинская область	188 318	98 564	1 260	380	43 597	-	233 175
05 Алматинская область	209 720	109 782	1 322	423	43 030	-	254 072
06 Атырауская область	194 300	101 708	1 267	392	43 597	-	239 164
07 Западно-Казахстанская область	191 631	100 315	1 250	387	43 585	-	236 466
08 Жамбылская область	189 996	99 441	1 223	383	43 585	-	234 804
09 Карагандинская область	201 210	105 318	1 307	406	43 280	-	245 797
10 Костанайская область	200 792	105 109	1 301	405	43 584	-	245 677
11 Кызылординская область	184 436	96 544	1 214	372	43 585	-	229 235
12 Мангистауская область	246 977	129 285	1 455	498	43 598	-	292 030
13 Туркестанская область	180 706	94 595	1 189	365	43 585	-	225 480
14 Павлодарская область	202 255	105 868	1 307	408	43 994	-	247 556
15 Северо-Казахстанская область	204 953	107 294	1 315	414	43 710	-	249 978
16 Восточно-Казахстанская область	220 689	115 523	1 387	445	43 585	-	265 661
17 город Шымкент	197 840	103 556	1 258	399	43 597	-	242 695
18 область Абай	208 088	108 928	1 335	420	43 585	-	253 008
19 область Жетісу	198 234	103 759	1 276	400	43 030	-	242 540
20 область Ұлытау	211 471	110 696	1 339	427	42 578	-	255 388

Таблица 8720-0301-0205 - акриловаяОписание:

1. Смеси сухие - цементные штукатурки М25. 2. Грунтовка водно-дисперсионная акриловая глубокого проникновения для внутренних и наружных работ. 3. Краска на основе водной акриловой дисперсии атмосферо-стойкая и паропроницаемая для окраски фасадов и влажных помещений. 4. Профиль направляющий г-образный из оцинкованной стали КПП размерами 40x40 мм, водоотлив оконный шириной планки 250 мм из оцинкованной стали с полимерным покрытием.

Состав работ:

1. Оштукатуривание откосов. 2. Грунтование стен и откосов. 3. Окраска фасадов с лесов по подготовленной поверхности. 4. Устройство отливов оконных наружных.

Измеритель: 100 м²

Регионы	Затраты на труд рабочих	Оплата труда рабочих (в составе затрат на труд рабочих)	Машины и механизмы	Оплата труда машинистов (в составе машин и механизмов)	Материалы, изделия и конструкции	Оборудование	Показатель стоимости (сумма гр.2,4,6,7)
1	2	3	4	5	6	7	8
01 город Астана	227 542	119 106	419	104	38 690	-	266 651
02 город Алматы	219 561	114 930	397	100	37 873	-	257 831
03 Акмолинская область	205 940	107 796	402	94	38 678	-	245 020
04 Актюбинская область	188 627	98 729	389	86	38 440	-	227 456
05 Алматинская область	210 107	109 980	389	96	37 873	-	248 369
06 Атырауская область	194 635	101 882	383	89	38 440	-	233 458
07 Западно-Казахстанская область	191 968	100 492	370	88	38 429	-	230 767
08 Жамбылская область	190 300	99 607	366	87	38 429	-	229 095
09 Карагандинская область	201 560	105 498	390	92	38 123	-	240 073
10 Костанайская область	201 151	105 293	385	92	38 428	-	239 964
11 Кызылординская область	184 763	96 719	362	84	38 429	-	223 554
12 Мангистауская область	247 396	129 509	415	113	38 433	-	286 244
13 Туркестанская область	181 017	94 756	361	83	38 429	-	219 807
14 Павлодарская область	202 607	106 049	387	92	38 829	-	241 823
15 Северо-Казахстанская область	205 283	107 468	386	94	38 554	-	244 223
16 Восточно-Казахстанская область	221 084	115 721	408	101	38 429	-	259 921
17 город Шымкент	198 168	103 729	376	90	38 440	-	236 984
18 область Абай	208 438	109 118	396	95	38 429	-	247 263
19 область Жетісу	198 584	103 939	379	91	37 873	-	236 836
20 область Ұлытау	211 838	110 885	390	97	37 420	-	249 648

Подгруппа 8720-0301-03 - Окраска фасадов с люлек по камню**Таблица 8720-0301-0301 - перхлорвиниловая**Описание:

1. Грунтовка водно-дисперсионная акриловая глубокого проникновения для внутренних и наружных работ. 2. Смеси сухие для системы скрепленной теплоизоляции. 3. Плиты теплоизоляционные, тарельчатый держатель теплоизоляции полипропиленовый с пластмассовым стержнем из полиамида 10х200 мм. 4. Сетка стеклянная строительная СС-1. 5. Раствор готовый отделочный тяжелый цементно-известковый 1:1:6. 6. Смеси сухие - гипсовые штукатурки стандартные. 7. Грунтовка химостойкая ХС-04, краска перхлорвиниловая фасадная ХВ-161, марка А.Б. 8. Сталь листовая оцинкованная углеродистая толщиной от 0,5 до 0,75 мм.

Состав работ:

1. Грунтование поверхности стен. 2. Приклеивание плит утеплителя с последующим креплением на стены и откосы. 3. Нанесение армирующего слоя на стены и откосы. 4. Втапливание армосетки на стены и откосы. 5. Оштукатуривание откосов раствором и выравнивание сухими растворными смесями. 6. Грунтование стен и откосов. 7. Окраска с люлек стен и откосов. 8. Устройство обделок на фасадах.

Измеритель: 100 м2

Регионы	Затраты на труд рабочих	Оплата труда рабочих (в составе затрат на труд рабочих)	Машины и механизмы	Оплата труда машинистов (в составе машин и механизмов)	Материалы, изделия и конструкции	Оборудование	Показатель стоимости (сумма гр.2,4,6,7)
1	2	3	4	5	6	7	8
01 город Астана	1 850 514	968 598	12 931	2 459	406 116	-	2 269 561
02 город Алматы	1 784 426	934 021	12 338	2 370	406 147	-	2 202 911
03 Акмолинская область	1 674 712	876 652	12 556	2 225	405 733	-	2 093 001
04 Актюбинская область	1 533 942	802 981	12 238	2 038	411 081	-	1 957 261
05 Алматинская область	1 707 029	893 640	12 130	2 268	406 240	-	2 125 399
06 Атырауская область	1 581 823	828 044	11 989	2 101	413 799	-	2 007 611
07 Западно-Казахстанская область	1 560 793	817 087	11 761	2 074	409 959	-	1 982 513
08 Жамбылская область	1 545 141	808 832	11 526	2 053	407 063	-	1 963 730
09 Карагандинская область	1 639 086	857 981	12 251	2 178	408 701	-	2 060 038
10 Костанайская область	1 635 663	856 271	12 159	2 173	412 459	-	2 060 281
11 Кызылординская область	1 501 480	785 979	11 486	1 995	412 273	-	1 925 239
12 Мангистауская область	2 009 031	1 051 641	12 715	2 669	410 678	-	2 432 424
13 Туркестанская область	1 469 853	769 450	11 396	1 953	408 827	-	1 890 076

Окончание таблицы 8720-0301-0301

1	2	3	4	5	6	7	8
14 Павлодарская область	1 647 451	862 432	12 191	2 189	406 735	-	2 066 377
15 Северо-Казахстанская область	1 669 901	874 100	12 165	2 218	408 018	-	2 090 084
16 Восточно-Казахстанская область	1 797 615	941 007	12 729	2 389	410 875	-	2 221 219
17 город Шымкент	1 609 066	842 289	11 775	2 138	409 210	-	2 030 051
18 область Абай	1 695 539	887 493	12 450	2 252	410 874	-	2 118 863
19 область Жетісу	1 613 532	844 711	11 917	2 144	406 241	-	2 031 690
20 область Ұлытау	1 722 649	901 729	12 250	2 289	409 832	-	2 144 731

Таблица 8720-0301-0301.1 - Основные материальные ресурсы, неучтенные в норме

Код ресурса	Наименование материала	Единица измерения	Норма расхода на измеритель
1	2	3	4
234-101-0204	Плита теплоизоляционная из базальтовой минеральной ваты на синтетическом связующем П 100-110	м3	9,39

Таблица 8720-0301-0302 - кремнийорганическая

Описание:

1. Грунтовка водно-дисперсионная акриловая глубокого проникновения для внутренних и наружных работ. 2. Смеси сухие для системы скрепленной теплоизоляции. 3. Плиты теплоизоляционные, тарельчатый держатель теплоизоляции полипропиленовый с пластмассовым стержнем из полиамида 10х200 мм. 4. Сетка стеклянная строительная СС-1. 5. Раствор готовый отделочный тяжелый цементно-известковый 1:1:6. 6. Смеси сухие - гипсовые штукатурки стандартные. 7. Эмаль кремнийорганическая фасадная защитная КО-174 разных цветов. 8. Сталь листовая оцинкованная углеродистая толщиной от 0,5 до 0,75 мм.

Состав работ:

1. Грунтование поверхности стен. 2. Приклеивание плит утеплителя с последующим креплением на стены и откосы. 3. Нанесение армирующего слоя на стены и откосы. 4. Втапливание армосетки на стены и откосы. 5. Оштукатуривание откосов раствором и выравнивание сухими растворными смесями. 6. Грунтование стен и откосов. 7. Окраска с люлек стен и откосов. 8. Устройство обделок на фасадах.

Измеритель: 100 м2

Регионы	Затраты на труд рабочих	Оплата труда рабочих (в составе затрат на труд рабочих)	Машины и механизмы	Оплата труда машинистов (в составе машин и механизмов)	Материалы, изделия и конструкции	Оборудование	Показатель стоимости (сумма гр.2,4,6,7)
1	2	3	4	5	6	7	8
01 город Астана	1 847 716	967 134	12 796	2 459	435 501	-	2 296 013
02 город Алматы	1 781 727	932 608	12 208	2 370	435 532	-	2 229 467
03 Акмолинская область	1 672 180	875 327	12 421	2 225	435 118	-	2 119 719
04 Актюбинская область	1 531 622	801 767	12 103	2 038	440 466	-	1 984 191
05 Алматинская область	1 704 446	892 288	12 000	2 268	435 625	-	2 152 071
06 Атырауская область	1 579 430	826 791	11 856	2 101	443 184	-	2 034 470
07 Западно-Казахстанская область	1 558 434	815 852	11 631	2 074	439 344	-	2 009 409
08 Жамбылская область	1 542 801	807 607	11 398	2 053	436 448	-	1 990 647
09 Карагандинская область	1 636 608	856 683	12 117	2 178	438 086	-	2 086 811
10 Костанайская область	1 633 191	854 976	12 027	2 173	441 844	-	2 087 062
11 Кызылординская область	1 499 208	784 790	11 356	1 995	441 657	-	1 952 221
12 Мангистауская область	2 005 989	1 050 049	12 588	2 669	440 063	-	2 458 640
13 Туркестанская область	1 467 628	768 285	11 267	1 953	438 212	-	1 917 107
14 Павлодарская область	1 644 960	861 128	12 059	2 189	436 120	-	2 093 139
15 Северо-Казахстанская область	1 667 377	872 779	12 033	2 218	437 403	-	2 116 813
16 Восточно-Казахстанская область	1 794 897	939 585	12 595	2 389	440 260	-	2 247 752
17 город Шымкент	1 606 630	841 013	11 647	2 138	438 594	-	2 056 871
18 область Абай	1 692 976	886 152	12 316	2 252	440 259	-	2 145 551
19 область Жетісу	1 611 091	843 433	11 786	2 144	435 626	-	2 058 503
20 область Ұлытау	1 720 044	900 366	12 120	2 289	439 217	-	2 171 381

Таблица 8720-0301-0302.1 - Основные материальные ресурсы, неучтенные в норме

Код ресурса	Наименование материала	Единица измерения	Норма расхода на измеритель
1	2	3	4
234-101-0204	Плита теплоизоляционная из базальтовой минеральной ваты на синтетическом связующем П 100-110	м3	9,39

Таблица 8720-0301-0303 - поливинилацетатнаяОписание:

1. Грунтовка водно-дисперсионная акриловая глубокого проникновения для внутренних и наружных работ. 2. Смеси сухие для системы скрепленной теплоизоляции. 3. Плиты теплоизоляционные, тарельчатый держатель теплоизоляции полипропиленовый с пластмассовым стержнем из полиамида 10x200 мм. 4. Сетка стеклянная строительная СС-1. 5. Раствор готовый отделочный тяжелый цементно-известковый 1:1:6. 6. Смеси сухие - гипсовые штукатурки стандартные. 7. Краски водно-дисперсионные поливинилацетатные, марка ВД-ВА -17. 8. Сталь листовая оцинкованная углеродистая толщиной от 0,5 до 0,75 мм.

Состав работ:

1. Грунтование поверхности стен. 2. Приклеивание плит утеплителя с последующим креплением на стены и откосы. 3. Нанесение армирующего слоя на стены и откосы. 4. Втапливание армосетки на стены и откосы. 5. Оштукатуривание откосов раствором и выравнивание сухими растворными смесями. 6. Грунтование стен и откосов. 7. Окраска с люлек стен и откосов. 8. Устройство обделок на фасадах.

Измеритель: 100 м²

Регионы	Затраты на труд рабочих	Оплата труда рабочих (в составе затрат на труд рабочих)	Машины и механизмы	Оплата труда машинистов (в составе машин и механизмов)	Материалы, изделия и конструкции	Оборудование	Показатель стоимости (сумма гр.2,4,6,7)
1	2	3	4	5	6	7	8
01 город Астана	1 830 931	958 347	11 372	2 236	327 731	-	2 170 034
02 город Алматы	1 765 532	924 132	10 831	2 155	327 762	-	2 104 125
03 Акмолинская область	1 656 992	867 375	11 035	2 023	327 348	-	1 995 375
04 Актюбинская область	1 517 705	794 482	10 753	1 853	332 696	-	1 861 154
05 Алматинская область	1 688 947	884 175	10 642	2 062	327 855	-	2 027 444
06 Атырауская область	1 565 069	819 275	10 517	1 911	335 414	-	1 911 000
07 Западно-Казахстанская область	1 544 276	808 440	10 306	1 886	331 574	-	1 886 156
08 Жамбылская область	1 528 763	800 258	10 098	1 866	328 678	-	1 867 539
09 Карагандинская область	1 621 739	848 900	10 751	1 980	330 316	-	1 962 806
10 Костанайская область	1 618 357	847 211	10 667	1 976	334 074	-	1 963 098
11 Кызылординская область	1 485 580	777 656	10 053	1 814	333 888	-	1 829 521
12 Мангистауская область	1 987 740	1 040 496	11 179	2 427	332 293	-	2 331 212
13 Туркестанская область	1 454 275	761 296	9 982	1 775	330 442	-	1 794 699

Окончание таблицы 8720-0301-0303

1	2	3	4	5	6	7	8
14 Павлодарская область	1 630 014	853 305	10 696	1 990	328 350	-	1 969 060
15 Северо-Казахстанская область	1 652 231	864 851	10 669	2 017	329 633	-	1 992 533
16 Восточно-Казахстанская область	1 778 591	931 049	11 188	2 172	332 490	-	2 122 269
17 город Шымкент	1 592 014	833 362	10 327	1 943	330 825	-	1 933 166
18 область Абай	1 677 598	878 101	10 934	2 048	332 489	-	2 021 021
19 область Жетісу	1 596 443	835 765	10 448	1 949	327 857	-	1 934 748
20 область Ұлытау	1 704 418	892 187	10 746	2 081	331 447	-	2 046 611

Таблица 8720-0301-0303.1 - Основные материальные ресурсы, неучтенные в норме

Код ресурса	Наименование материала	Единица измерения	Норма расхода на измеритель
1	2	3	4
234-101-0204	Плита теплоизоляционная из базальтовой минеральной ваты на синтетическом связующем П 100-110	м3	9,39

Таблица 8720-0301-0304 - силикатная

Описание:

1. Грунтовка водно-дисперсионная акриловая глубокого проникновения для внутренних и наружных работ. 2. Смеси сухие для системы скрепленной теплоизоляции. 3. Плиты теплоизоляционные, тарельчатый держатель теплоизоляции полипропиленовый с пластмассовым стержнем из полиамида 10х200 мм. 4. Сетка стеклянная строительная СС-1. 5. Раствор готовый отделочный тяжелый цементно-известковый 1:1:6. 6. Смеси сухие - гипсовые штукатурки стандартные. 7. Стекло жидкое калийное, краска силикатная. 8. Сталь листовая оцинкованная углеродистая толщиной от 0,5 до 0,75 мм.

Состав работ:

1. Грунтование поверхности стен. 2. Приклеивание плит утеплителя с последующим креплением на стены и откосы. 3. Нанесение армирующего слоя на стены и откосы. 4. Втапливание армосетки на стены и откосы. 5. Оштукатуривание откосов раствором и выравнивание сухими растворными смесями. 6. Грунтование стен и откосов. 7. Окраска с люлек стен и откосов. 8. Устройство обделок на фасадах.

Измеритель: 100 м2

Регионы	Затраты на труд рабочих	Оплата труда рабочих (в составе затрат на труд рабочих)	Машины и механизмы	Оплата труда машинистов (в составе машин и механизмов)	Материалы, изделия и конструкции	Оборудование	Показатель стоимости (сумма гр.2,4,6,7)
1	2	3	4	5	6	7	8
01 город Астана	1 881 909	985 038	14 866	2 459	343 217	-	2 239 992
02 город Алматы	1 814 736	949 889	14 214	2 370	343 247	-	2 172 197
03 Акмолинская область	1 703 144	891 535	14 505	2 225	342 833	-	2 060 482
04 Актюбинская область	1 559 966	816 597	14 193	2 038	348 181	-	1 922 340
05 Алматинская область	1 736 044	908 823	14 006	2 268	343 340	-	2 093 390
06 Атырауская область	1 608 689	842 107	13 894	2 101	350 899	-	1 973 482
07 Западно-Казахстанская область	1 587 311	830 966	13 639	2 074	347 059	-	1 948 009
08 Жамбылская область	1 571 379	822 569	13 376	2 053	344 162	-	1 928 917
09 Карагандинская область	1 666 876	872 523	14 173	2 178	345 802	-	2 026 851
10 Костанайская область	1 663 457	870 812	14 068	2 173	349 558	-	2 027 083
11 Кызылординская область	1 527 005	799 334	13 352	1 995	349 372	-	1 889 729
12 Мангистауская область	2 043 212	1 069 525	14 552	2 669	347 787	-	2 405 551
13 Туркестанская область	1 494 836	782 530	13 256	1 953	345 927	-	1 854 019
14 Павлодарская область	1 675 406	877 071	14 100	2 189	343 843	-	2 033 349
15 Северо-Казахстанская область	1 698 230	888 925	14 064	2 218	345 118	-	2 057 412
16 Восточно-Казахстанская область	1 828 112	956 973	14 654	2 389	347 975	-	2 190 741
17 город Шымкент	1 636 425	856 610	13 635	2 138	346 309	-	1 996 369
18 область Абай	1 724 297	902 549	14 375	2 252	347 974	-	2 086 646
19 область Жетісу	1 640 944	859 055	13 799	2 144	343 341	-	1 998 084
20 область Ұлытау	1 751 875	917 028	14 139	2 289	346 933	-	2 112 947

Таблица 8720-0301-0304.1 - Основные материальные ресурсы, неучтенные в норме

Код ресурса	Наименование материала	Единица измерения	Норма расхода на измеритель
1	2	3	4
234-101-0204	Плита теплоизоляционная из базальтовой минеральной ваты на синтетическом связующем П 100-110	м3	9,39

Таблица 8720-0301-0305 - акриловая

Описание:

1. Грунтовка водно-дисперсионная акриловая глубокого проникновения для внутренних и наружных работ. 2. Смеси сухие для системы скрепленной теплоизоляции. 3. Плиты теплоизоляционные, тарельчатый держатель теплоизоляции полипропиленовый с пластмассовым стержнем из полиамида 10х200 мм. 4. Сетка стекланная строительная СС-1. 5. Раствор готовый отделочный тяжелый цементно-известковый 1:1:6. 6. Смеси сухие - гипсовые штукатурки стандартные. 7. Грунтовка водно-дисперсионная акриловая глубокого проникновения для внутренних и наружных работ, краска на основе водной акриловой дисперсии атмосферостойкая и паропроницаемая для окраски фасадов и влажных помещений. 8. Сталь листовая оцинкованная углеродистая толщиной от 0,5 до 0,75 мм.

Состав работ:

1. Грунтование поверхности стен. 2. Приклеивание плит утеплителя с последующим креплением на стены и откосы. 3. Нанесение армирующего слоя на стены и откосы. 4. Втапливание армосетки на стены и откосы. 5. Оштукатуривание откосов раствором и выравнивание сухими растворными смесями. 6. Грунтование стен и откосов. 7. Окраска с люлек стен и откосов. 8. Устройство обделок на фасадах.

Измеритель: 100 м2

Регионы	Затраты на труд рабочих	Оплата труда рабочих (в составе затрат на труд рабочих)	Машины и механизмы	Оплата труда машинистов (в составе машин и механизмов)	Материалы, изделия и конструкции	Оборудование	Показатель стоимости (сумма гр.2,4,6,7)
1	2	3	4	5	6	7	8
01 город Астана	1 845 975	966 220	7 353	2 122	338 620	-	2 191 948
02 город Алматы	1 780 044	931 731	6 937	2 045	338 651	-	2 125 632
03 Акмолинская область	1 670 623	874 506	7 012	1 920	338 237	-	2 015 872
04 Актюбинская область	1 530 148	800 998	6 740	1 759	343 585	-	1 880 473
05 Алматинская область	1 702 846	891 449	6 758	1 957	338 743	-	2 048 347
06 Атырауская область	1 577 924	826 009	6 592	1 813	346 303	-	1 930 819
07 Западно-Казахстанская область	1 556 988	815 091	6 436	1 790	342 463	-	1 905 887
08 Жамбылская область	1 541 330	806 836	6 288	1 771	339 566	-	1 887 184
09 Карагандинская область	1 635 054	855 863	6 784	1 879	341 205	-	1 983 043
10 Костанайская область	1 631 677	854 183	6 726	1 876	344 963	-	1 983 366
11 Кызылординская область	1 497 810	784 059	6 214	1 721	344 776	-	1 848 800
12 Мангистауская область	2 004 091	1 049 060	7 335	2 303	343 181	-	2 354 607

Окончание таблицы 8720-0301-0305

1	2	3	4	5	6	7	8
13 Туркестанская область	1 466 254	767 567	6 163	1 685	341 331	-	1 813 748
14 Павлодарская область	1 643 404	860 315	6 754	1 889	339 239	-	1 989 397
15 Северо-Казахстанская область	1 665 781	871 954	6 743	1 914	340 522	-	2 013 046
16 Восточно-Казахстанская область	1 793 222	938 702	7 195	2 061	343 379	-	2 143 796
17 город Шымкент	1 605 132	840 224	6 491	1 844	341 713	-	1 953 336
18 область Абай	1 691 377	885 318	6 954	1 944	343 378	-	2 041 709
19 область Жетісу	1 609 578	842 633	6 563	1 850	338 745	-	1 954 886
20 область Ұлытау	1 718 429	899 525	6 833	1 975	342 335	-	2 067 597

Таблица 8720-0301-0305.1 - Основные материальные ресурсы, неучтенные в норме

Код ресурса	Наименование материала	Единица измерения	Норма расхода на измеритель
1	2	3	4
234-101-0204	Плита теплоизоляционная из базальтовой минеральной ваты на синтетическом связующем П 100-110	м3	9,39

Подгруппа 8720-0301-04 - Окраска фасадов с люлек по бетону**Таблица 8720-0301-0401 - перхлорвиниловая**Описание:

1. Смеси сухие - цементные штукатурки М25. 2. Грунтовка химостойкая ХС-04. 3. Краска перхлорвиниловая фасадная ХВ-161, марка А,В. 4. Профиль направляющий г-образный из оцинкованной стали КПП размерами 40х40 мм, водоотлив оконный шириной планки 250 мм из оцинкованной стали с полимерным покрытием.

Состав работ:

1. Оштукатуривание откосов. 2. Грунтование стен и откосов. 3. Окраска фасадов с люлек по подготовленной поверхности. 4. Устройство отливов оконных наружных.

Измеритель: 100 м2

Регионы	Затраты на труд рабочих	Оплата труда рабочих (в составе затрат на труд рабочих)	Машины и механизмы	Оплата труда машинистов (в составе машин и механизмов)	Материалы, изделия и конструкции	Оборудование	Показатель стоимости (сумма гр.2,4,6,7)
1	2	3	4	5	6	7	8
01 город Астана	242 680	127 031	5 734	423	161 240	-	409 654
02 город Алматы	234 168	122 573	5 544	408	160 423	-	400 135
03 Акмолинская область	219 621	114 964	5 686	383	161 228	-	386 535
04 Актюбинская область	201 203	105 310	5 630	351	160 990	-	367 823
05 Алматинская область	224 076	117 294	5 509	391	160 423	-	390 008
06 Атырауская область	207 599	108 663	5 526	362	160 990	-	374 115
07 Западно-Казахстанская область	204 717	107 170	5 445	357	160 979	-	371 141
08 Жамбылская область	202 972	106 241	5 358	354	160 979	-	369 309
09 Карагандинская область	214 979	112 528	5 600	375	160 673	-	381 252
10 Костанайская область	214 508	112 286	5 563	374	160 978	-	381 049
11 Кызылординская область	197 040	103 145	5 386	343	160 979	-	363 405
12 Мангистауская область	263 857	138 122	5 542	460	160 982	-	430 381
13 Туркестанская область	193 050	101 054	5 348	336	160 979	-	359 377
14 Павлодарская область	216 090	113 106	5 569	377	161 379	-	383 038
15 Северо-Казахстанская область	218 962	114 619	5 553	382	161 103	-	385 618
16 Восточно-Казахстанская область	235 775	123 417	5 681	411	160 979	-	402 435
17 город Шымкент	211 334	110 626	5 412	368	160 990	-	377 736
18 область Абай	222 310	116 376	5 633	387	160 979	-	388 922
19 область Жетісу	211 789	110 857	5 481	369	160 423	-	377 693
20 область Ұлытау	225 925	118 254	5 552	394	159 970	-	391 447

Таблица 8720-0301-0402 - кремнийорганическаяОписание:

1. Смеси сухие - цементные штукатурки М25. 2. Грунтовка водно-дисперсионная акриловая глубокого проникновения для внутренних и наружных работ. 3. Эмаль кремнийорганическая фасадная защитная КО-174. 4. Профиль направляющий г-образный из оцинкованной стали КПП размерами 40х40 мм, водоотлив оконный шириной планки 250 мм из оцинкованной стали с полимерным покрытием.

Состав работ:

1. Оштукатуривание откосов. 2. Грунтование стен и откосов. 3. Окраска фасадов с люлек по подготовленной поверхности. 4. Устройство отливов оконных наружных.

Измеритель: 100 м2

Регионы	Затраты на труд рабочих	Оплата труда рабочих (в составе затрат на труд рабочих)	Машины и механизмы	Оплата труда машинистов (в составе машин и механизмов)	Материалы, изделия и конструкции	Оборудование	Показатель стоимости (сумма гр.2,4,6,7)
1	2	3	4	5	6	7	8
01 город Астана	240 011	125 634	5 606	423	134 208	-	379 825
02 город Алматы	231 593	121 225	5 420	408	133 391	-	370 404
03 Акмолинская область	217 206	113 699	5 557	383	134 196	-	356 959
04 Актюбинская область	198 990	104 151	5 500	351	133 958	-	338 448
05 Алматинская область	221 612	116 004	5 385	391	133 391	-	360 388
06 Атырауская область	205 316	107 467	5 400	362	133 958	-	344 674
07 Западно-Казахстанская область	202 465	105 991	5 321	357	133 947	-	341 733
08 Жамбылская область	200 739	105 073	5 236	354	133 947	-	339 922
09 Карагандинская область	212 614	111 291	5 473	375	133 641	-	351 728
10 Костанайская область	212 149	111 051	5 437	374	133 947	-	351 533
11 Кызылординская область	194 873	102 011	5 263	343	133 947	-	334 083
12 Мангистауская область	260 956	136 603	5 420	460	133 951	-	400 327
13 Туркестанская область	190 926	99 942	5 225	336	133 947	-	330 098
14 Павлодарская область	213 713	111 862	5 443	377	134 347	-	353 503
15 Северо-Казахстанская область	216 553	113 359	5 428	382	134 072	-	356 053
16 Восточно-Казахстанская область	233 182	122 059	5 554	411	133 947	-	372 683
17 город Шымкент	209 010	109 409	5 289	368	133 958	-	348 257
18 область Абай	219 865	115 096	5 506	387	133 947	-	359 318
19 область Жетісу	209 459	109 638	5 357	369	133 391	-	348 207
20 область Ұлытау	223 440	116 953	5 428	394	132 938	-	361 806

Таблица 8720-0301-0403 - поливинилацетатнаяОписание:

1. Смеси сухие - цементные штукатурки М25. 2. Краски водно-дисперсионные поливинилацетатные, марка ВД-ВА-17. 3. Профиль направляющий г-образный из оцинкованной стали КПП размерами 40х40 мм, водоотлив оконный шириной планки 250 мм из оцинкованной стали с полимерным покрытием.

Состав работ:

1. Оштукатуривание откосов. 2. Окраска фасадов с люлек по подготовленной поверхности. 3. Устройство отливов оконных наружных.

Измеритель: 100 м2

Регионы	Затраты на труд рабочих	Оплата труда рабочих (в составе затрат на труд рабочих)	Машины и механизмы	Оплата труда машинистов (в составе машин и механизмов)	Материалы, изделия и конструкции	Оборудование	Показатель стоимости (сумма гр.2,4,6,7)
1	2	3	4	5	6	7	8
01 город Астана	223 996	117 252	4 247	210	27 652	-	255 895
02 город Алматы	216 143	113 138	4 107	203	26 835	-	247 085
03 Акмолинская область	202 716	106 113	4 234	190	27 640	-	234 590
04 Актюбинская область	185 713	97 201	4 212	174	27 402	-	217 327
05 Алматинская область	206 826	108 264	4 089	194	26 835	-	237 750
06 Атырауская область	191 615	100 296	4 122	180	27 402	-	223 139
07 Западно-Казахстанская область	188 958	98 920	4 057	177	27 390	-	220 405
08 Жамбылская область	187 346	98 062	3 996	176	27 390	-	218 732
09 Карагандинская область	198 429	103 865	4 169	186	27 085	-	229 683
10 Костанайская область	197 997	103 643	4 139	186	27 390	-	229 526
11 Кызылординская область	181 871	95 204	4 020	171	27 390	-	213 281
12 Мангистауская область	243 546	127 489	4 076	229	27 394	-	275 016
13 Туркестанская область	178 187	93 274	4 000	167	27 390	-	209 577
14 Павлодарская область	199 454	104 397	4 142	187	27 791	-	231 387
15 Северо-Казахстанская область	202 104	105 795	4 126	190	27 515	-	233 745
16 Восточно-Казахстанская область	217 626	113 916	4 211	204	27 390	-	249 227
17 город Шымкент	195 066	102 109	4 030	183	27 402	-	226 498
18 область Абай	205 193	107 416	4 187	193	27 390	-	236 770

Окончание таблицы 8720-0301-0403

1	2	3	4	5	6	7	8
19 область Жетісу	195 484	102 322	4 081	183	26 835	-	226 400
20 область Ұлытау	208 532	109 151	4 117	196	26 382	-	239 031

Таблица 8720-0301-0404 - силикатная

Описание:

1. Смеси сухие - цементные штукатурки М25 2.Стекло жидкое калийное. 3. Краска силикатная. 4. Профиль направляющий г-образный из оцинкованной стали КПП размерами 40х40 мм, водоотлив оконный шириной планки 250 мм из оцинкованной стали с полимерным покрытием.

Состав работ:

1. Оштукатуривание откосов. 2. Грунтование стен и откосов. 3. Окраска фасадов с люлек по подготовленной поверхности. 4. Устройство отливов оконных наружных.

Измеритель: 100 м2

Регионы	Затраты на труд рабочих	Оплата труда рабочих (в составе затрат на труд рабочих)	Машины и механизмы	Оплата труда машинистов (в составе машин и механизмов)	Материалы, изделия и конструкции	Оборудование	Показатель стоимости (сумма гр.2,4,6,7)
1	2	3	4	5	6	7	8
01 город Астана	272 632	142 716	7 580	423	42 426	-	322 638
02 город Алматы	263 086	137 712	7 334	408	41 608	-	312 028
03 Акмолинская область	246 747	129 162	7 546	383	42 413	-	296 706
04 Актобинская область	226 031	118 300	7 494	351	42 175	-	275 700
05 Алматинская область	251 758	131 779	7 298	391	41 608	-	300 664
06 Атырауская область	233 231	122 079	7 344	362	42 175	-	282 750
07 Западно-Казахстанская область	230 016	120 411	7 237	357	42 163	-	279 416
08 Жамбылская область	228 004	119 347	7 123	354	42 163	-	277 290
09 Карагандинская область	241 492	126 402	7 434	375	41 858	-	290 784
10 Костанайская область	241 024	126 158	7 384	374	42 162	-	290 570

Окончание таблицы 8720-0301-0404

1	2	3	4	5	6	7	8
11 Кызылординская область	221 392	115 886	7 167	343	42 163	-	270 722
12 Мангистауская область	296 468	155 184	7 294	460	42 176	-	345 938
13 Туркестанская область	216 884	113 532	7 122	336	42 163	-	266 169
14 Павлодарская область	242 760	127 072	7 390	377	42 572	-	292 722
15 Северо-Казахстанская область	245 989	128 763	7 365	382	42 288	-	295 642
16 Восточно-Казахстанская область	264 871	138 648	7 518	411	42 163	-	314 552
17 город Шымкент	237 436	124 288	7 186	368	42 175	-	286 797
18 область Абай	249 747	130 739	7 470	387	42 163	-	299 380
19 область Жетісу	237 940	124 542	7 278	369	41 608	-	286 826
20 область Ұлытау	253 808	132 850	7 354	394	41 156	-	302 318

Таблица 8720-0301-0405 - акриловая

Описание:

1. Смеси сухие - цементные штукатурки М25 .2. Грунтовка водно-дисперсионная акриловая глубокого проникновения для внутренних и наружных работ. 3. Краска на основе водной акриловой дисперсии атмосферо-стойкая и паропроницаемая для окраски фасадов и влажных помещений. 4. Профиль направляющий г-образный из оцинкованной стали КПП размерами 40х40 мм, водоотлив оконный шириной планки 250 мм из оцинкованной стали с полимерным покрытием,

Состав работ:

1. Оштукатуривание откосов. 2. Грунтование стен и откосов. 3. Окраска фасадов с люлек по подготовленной поверхности. 4. Устройство отливов оконных наружных.

Измеритель: 100 м²

Регионы	Затраты на труд рабочих	Оплата труда рабочих (в составе затрат на труд рабочих)	Машины и механизмы	Оплата труда машинистов (в составе машин и механизмов)	Материалы, изделия и конструкции	Оборудование	Показатель стоимости (сумма гр.2,4,6,7)
1	2	3	4	5	6	7	8
01 город Астана	240 985	126 142	419	104	38 690	-	280 094

Окончание таблицы 8720-0301-0405

1	2	3	4	5	6	7	8
02 город Алматы	232 530	121 719	397	100	37 873	-	270 800
03 Акмолинская область	218 106	114 165	402	94	38 678	-	257 186
04 Актюбинская область	199 768	104 561	389	86	38 440	-	238 597
05 Алматинская область	222 520	116 478	389	96	37 873	-	260 782
06 Атырауская область	206 133	107 901	383	89	38 440	-	244 956
07 Западно-Казахстанская область	203 310	106 429	370	88	38 429	-	242 109
08 Жамбылская область	201 540	105 491	366	87	38 429	-	240 335
09 Карагандинская область	213 466	111 729	390	92	38 123	-	251 979
10 Костанайская область	213 034	111 514	385	92	38 428	-	251 847
11 Кызылординская область	195 679	102 433	362	84	38 429	-	234 470
12 Мангистауская область	262 009	137 159	415	113	38 433	-	300 857
13 Туркестанская область	191 712	100 355	361	83	38 429	-	230 502
14 Павлодарская область	214 576	112 314	387	92	38 829	-	253 792
15 Северо-Казахстанская область	217 408	113 816	386	94	38 554	-	256 348
16 Восточно-Казахстанская область	234 145	122 557	408	101	38 429	-	272 982
17 город Шымкент	209 876	109 857	376	90	38 440	-	248 692
18 область Абай	220 753	115 565	396	95	38 429	-	259 578
19 область Жетісу	210 315	110 079	379	91	37 873	-	248 567
20 область Ұлытау	224 353	117 435	390	97	37 420	-	262 163

Приложение А
(обязательное)

Показатели затрат труда

Единица измерения: чел.-ч

Шифр нормы	Нормативная трудоемкость рабочих	Нормативная трудоемкость машинистов
8720-0101-0101	93,2966	0,2019
8720-0101-0102	96,0066	0,2269
8720-0101-0103	99,5566	0,2799
8720-0101-0201	225,4466	0,4649
8720-0101-0202	246,0966	0,4649
8720-0101-0203	245,2166	0,4649
8720-0101-0204	267,2366	0,4649
8720-0201-0101	499,0320	1,6380
8720-0201-0102	348,0300	1,3470
8720-0201-0201	395,3920	1,4676
8720-0201-0202	348,0300	1,3470
8720-0202-0101	729,5600	1,0970
8720-0202-0201	265,9500	0,7400
8720-0202-0301	198,9605	0,3012
8720-0202-0401	286,2730	0,7913
8720-0202-0501	459,6188	1,3891
8720-0202-0502	290,2064	1,3232
8720-0202-0601	469,0799	1,7834
8720-0202-0602	559,9602	3,0720
8720-0202-0701	154,1591	0,2785
8720-0202-0801	315,5000	0,6200

Шифр нормы	Нормативная трудоемкость рабочих	Нормативная трудоемкость машинистов
8720-0301-0101	240,2829	0,5981
8720-0301-0102	240,0103	0,5981
8720-0301-0103	237,0754	0,5352
8720-0301-0104	244,3288	0,6085
8720-0301-0105	243,4274	0,5037
8720-0301-0201	31,9191	0,1165
8720-0301-0202	31,6591	0,1165
8720-0301-0203	28,8591	0,0565
8720-0301-0204	35,7791	0,1265
8720-0301-0205	34,9191	0,0265
8720-0301-0301	266,4714	0,5981
8720-0301-0302	266,0521	0,5981
8720-0301-0303	263,5365	0,5352
8720-0301-0304	272,5508	0,5981
8720-0301-0305	266,5179	0,5031
8720-0301-0401	36,5791	0,1165
8720-0301-0402	36,1791	0,1165
8720-0301-0403	33,7791	0,0565
8720-0301-0404	42,3791	0,1165
8720-0301-0405	37,0391	0,0265

Ресми басылым

**Қазақстан Республикасы Өнеркәсіп және құрылыс министрлігі
Құрылыс және тұрғын үй-коммуналдық шаруашылық істері комитеті**

Сәулет, қала құрылысы және құрылыс саласындағы мемлекеттік нормативтер
**БАҒА БЕЛГІЛЕУ ЖӘНЕ СМЕТАЛАР ЖӨНІНДЕГІ
НОРМАТИВТІК ҚҰЖАТТАР**

**ҒИМАРАТТАРДЫҢ (ҚҰРЫЛЫСТАРДЫҢ) ЖӘНЕ ЖҰМЫС
ТҮРЛЕРІНІҢ (КЕШЕНДЕРІНІҢ) КОНСТРУКТИВТІК
ЭЛЕМЕНТТЕРІНІҢ СМЕТАЛЫҚ ҚҰНЫНЫҢ ІРІЛЕНДІРІЛГЕН
КӨРСЕТКІШТЕРІ. ӨНДІРІСТІК ЕМЕС МАҚСАТТАҒЫ ОБЪЕКТІЛЕР**

Сыртқы әрлеу

ҚР ІСН 8.02-03-2025

Басылымға жауаптылар: «ҚазҚСҒЗИ» АҚ
Қарпі: Times New Roman. Пішімі 60 x 84 ¹/₈

050046, Алматы қаласы, Солодовников көшесі, 21
Тел./факс: +7 (727) 226-94-10 – қабылдау бөлмесі

Издание официальное

**Комитет по делам строительства и жилищно-коммунального хозяйства
Министерства промышленности и строительства Республики Казахстан**

Государственные нормативы
в области архитектуры, градостроительства и строительства
НОРМАТИВНЫЕ ДОКУМЕНТЫ ПО ЦЕНООБРАЗОВАНИЮ И СМЕТАМ

**УКРУПНЕННЫЕ ПОКАЗАТЕЛИ СМЕТНОЙ СТОИМОСТИ
КОНСТРУКТИВНЫХ ЭЛЕМЕНТОВ ЗДАНИЙ (СООРУЖЕНИЙ) И
ВИДОВ (КОМПЛЕКСОВ) РАБОТ. ОБЪЕКТЫ
НЕПРОИЗВОДСТВЕННОГО НАЗНАЧЕНИЯ**

Наружная отделка

УСН РК 8.02-03-2025

Ответственные за выпуск: АО «КазНИИСА»
Гарнитура: Times New Roman. Формат 60 x 84 ¹/₈

050046, г. Алматы, ул. Солодовникова, 21
Тел./факс: +7 (727) 226-94-10 – приемная